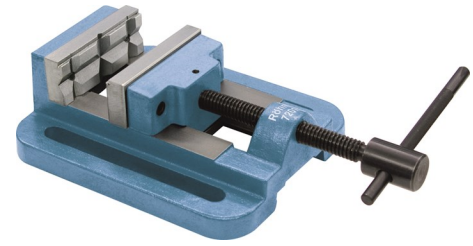


## Boormachineklemmen



### Boormachineklemmen BSH 729-60

Voor tafel-, kolomboormachines en lichte freesmachines (type BSH 729-60).  
Lichaam uit gietijzer.  
Zijdelingse opspangleuven.  
Vaste spanbek met horizontaal en verticaal prisma.  
Beide bekken met oplegvlak voor het spannen van vlakke werkstukken.

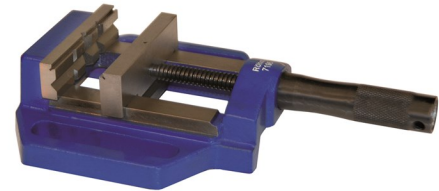


artikelnr	grootte	bekbreedte (mm)	spanwijdte (mm)	lengte (mm)	bekhoogte (mm)
007197	4	80	80	200	40
007201	5	100	95	215	40
007202	6	120	110	260	40
007207	7	140	150	300	40



### Boormachineklemmen BSH 729-60

Voor tafel- en kleine kolomboormachines (type BSH 729-60).  
Lichaam uit gietijzer.  
Zijdelingse opspangleuven.  
Vaste spanbek met horizontaal en verticaal prisma.  
Beide bekken met oplegvlak voor het spannen van vlakke werkstukken.

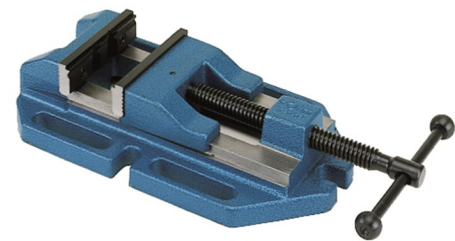


artikelnr	grootte	bekbreedte (mm)	spanwijdte (mm)	lengte (mm)	bekhoogte (mm)
007193	1	65	65	125	25
007194	2	80	85	150	25
007196	3	100	80	170	25



### Boormachineklemmen BOF 728-00

Voor tafel-, kolomboormachines en lichte freesmachines (type BOF 728-00).  
Grote spanwijdte.  
Zijdelingse opspangleuven.  
Bekken en spindel gepolijst.  
Vaste spanbek met horizontaal en verticaal prisma.  
Beide bekken met oplegvlak voor het spannen van vlakke werkstukken.



artikelnr	grootte	bekbreedte (mm)	spanwijdte (mm)	lengte (mm)	bekhoogte (mm)
142835	1	90	90	356	25
111595	2	110	130	470	32
111596	3	135	160	550	40
111597	4	160	220	692	50