



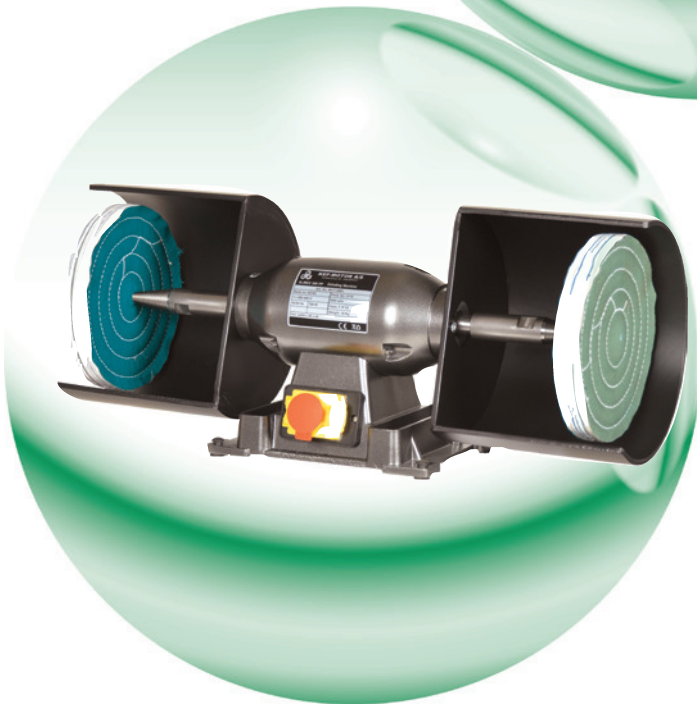
Bænkslibere til hobby og værksted



Doppelschleifmaschinen für Hobby und Werkstatt



Double ended grinders for hobby and workshop



DK Til normal hobbybrug. Ideel til lettere slibning af værktøj og vedligeholdelse af husholdningsartikler. Bygget efter de samme principper som KEF's professionelle værkstedsmaskiner.

D Für normalen Hobbygebrauch. Ideel zum schleifen von Hobbywerkzeugen und für die Instandhaltung von Haushaltsgeräte. Gebaut nach den selben Prinzipien wie KEF's professionelle Werkstattmaschinen.

GB For normal hobby use. Ideal for grinding of hobby tools and maintenance of household appliances. Built on the same principles as the KEF professional workshop machines.



Bænkslibere til hobby og værkstedsted

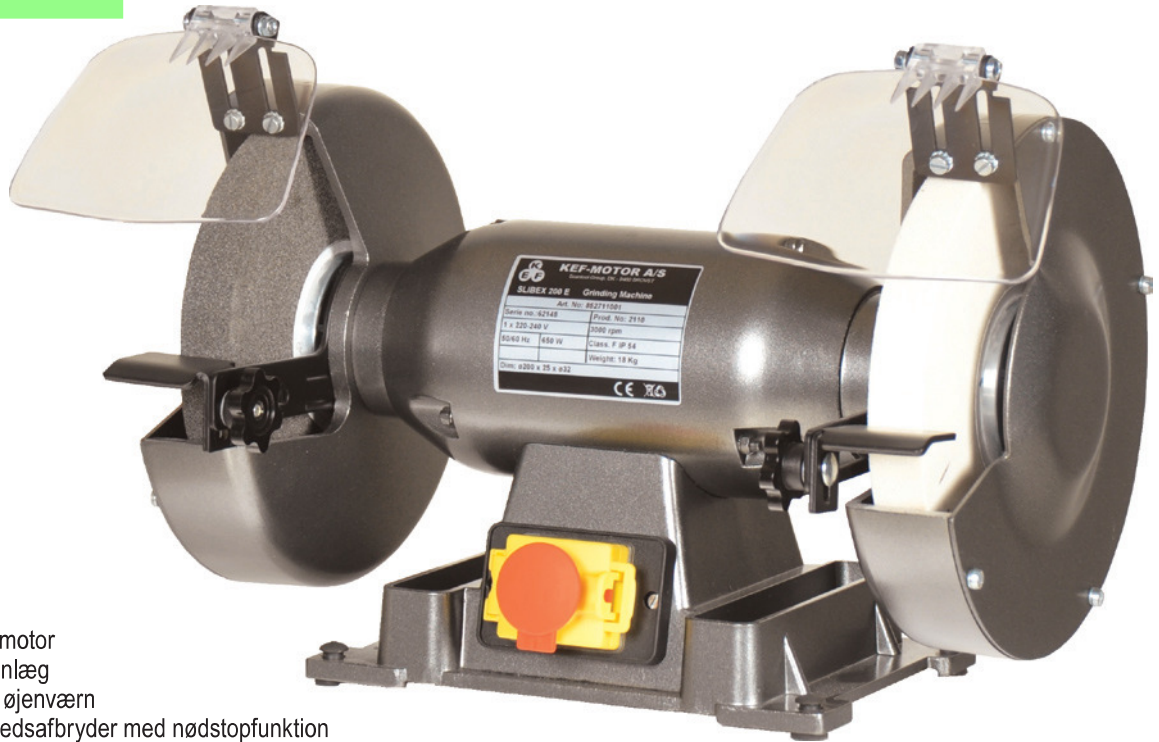


Doppelschleifmaschinen für Hobby und Werkstatt



Double ended grinders for hobby and workshop

Slibex 150/200



- DK**
- Total indkapslet motor
 - Indstillelig slibeanlæg
 - Store justerbare øjenværn
 - Aflåselig sikkerhedsafbryder med nødstopfunktion
 - 2 Kølekar indbygget i fod
 - Selvsmørende kuglelejer

- D**
- Total eingekapselter Motor
 - Einstellbare Schleifauflagen
 - Große justierbarer Augenschutz
 - Abschließbarer Sicherheitsschalter mit Notstopfunktion
 - 2 Kühlgefäße im Fuß eingebaut
 - Selbstmierende Kugellager

- GB**
- Total encapsulated motor
 - Adjustable tool rest
 - Large adjustable eye shield
 - Lockable safety switch with emergency stop
 - 2 water containers for cooling
 - Self-lubricating bearings



Type	Varenummer	Skive størrelse	Korn	Spænding	Omdr./min	Ydelse	Mål L-B-H	Vægt
Model	Bestellnummer	Scheiben Größe	Korn	Spannung	Umdr./min	Leistung	Maße L-B-H	Gewicht
Type	Article number	Wheel size	Grit	Voltage	Rpm./min	Motor	Measurement. L-W-H	Weight
Slibex 150	850 20 1020	150x25x32ø mm	60/80	1x230-50 Hz	3000	500 watt	450x210x230 mm	14,3 kg
Slibex 200	852 71 1001	200x25x32ø mm	60/80	1x230-50 Hz	3000	650 watt	450x250x320 mm	18,3 kg
Slibex 200	852 71 3001	200x25x32ø mm	60/80	3x400-50 Hz	3000	750 watt	450x250x320 mm	18,3 kg
Søjle / Ständer / Pedestal	02 02 996						250x220x800 mm	12 kg



Bænkslibere til hobby og værksted



Doppelschleifmaschinen für Hobby und Werkstatt



Double ended grinders for hobby and workshop

Slibex 150



- DK**
- Total indkapslet motor
 - Indstillelig slibeanlæg
 - Stort justerbart øjenværn
 - Aflåselig sikkerhedsafbryder med nødstopfunktion
 - 2 Kølekar indbygget i fod
 - Selvsmørende kuglelejer
- D**
- Total eingekapselter Motor
 - Einstellbare Schleifauflagen
 - Große justierbarer Augenschutz
 - Abschließbarer Sicherheitsschalter mit Notstopfunktion
 - 2 Kühlgefäße im Fuß eingebaut
 - Selbstsmierende Kugellager
- GB**
- Total encapsulated motor
 - Adjustable tool rest
 - Large adjustable eye shield
 - Lockable safety switch with emergency stop
 - 2 Water containers for cooling
 - Self-lubricating bearings



Type	Varenummer	Skive størrelse	Stålbørste	Korn	Spænding	Omdr./min	Ydelse	Mål L-B-H	Vægt
Model	Bestellnummer	Scheiben Größe	Stahlbürste	Korn	Spannung	Umdr./min	Leistung	Maße L-B-H	Gewicht
Type	Article number	Wheel size	Steel brush	Grit	Voltage	Rpm./min	Motor	Measurement, L-W-H	Weight
Slibex 150 S	850 20 1028	150x25x32ø mm	150x25x18ø mm	60/80	1x230-50 Hz	3000	500 watt	450x210x230 mm	14,3 kg
Slibex 200 S	860 71 1001	200x25x32ø mm	200x25x32ø mm	80	1x230-50 Hz	3000	650 watt	450x250x320 mm	18,3 kg
Slibex 200 S	860 71 3001	200x25x32ø mm	200x25x32ø mm	80	3x400-50 Hz	3000	750 watt	450x250x320 mm	18,3 kg
Søjle / Ständer / Pedestal	02 02 996							250x220x800 mm	12 kg



Bænkslibere til hobby og værksted

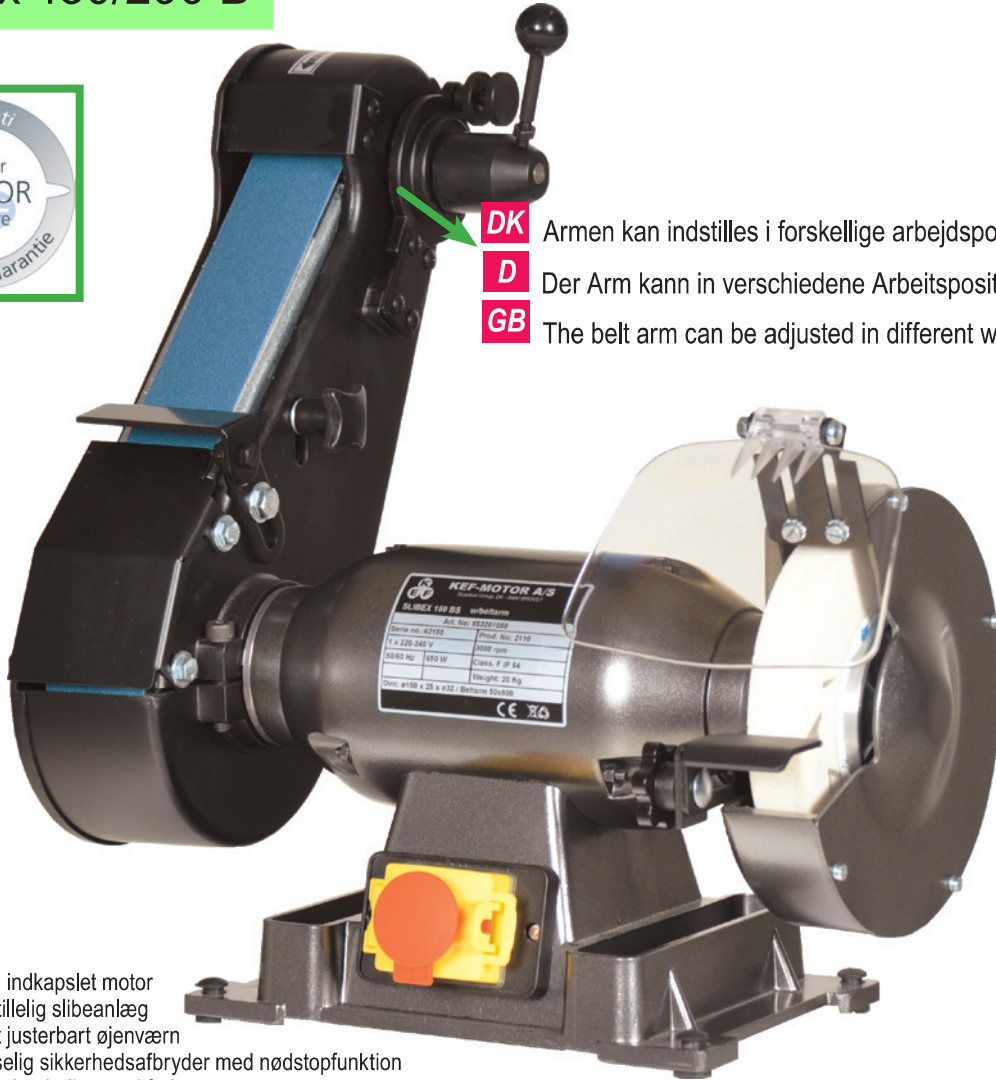


Doppelschleifmaschinen für Hobby und Werkstatt



Double ended grinders for hobby and workshop

Slibex 150/200 B



- DK** Armen kan indstilles i forskellige arbejdspositioner !
- D** Der Arm kann in verschiedene Arbeitspositionen eingestellt werden !
- GB** The belt arm can be adjusted in different working positions



- DK**
 - Total indkapslet motor
 - Indstillelig slibeanlæg
 - Stort justerbart øjenværn
 - Aflåselig sikkerhedsafbryder med nødstopfunktion
 - 2 kølekar indbygget i fod
 - Selvsmlørende kuglelejer
- D**
 - Total eingekapselter Motor
 - Einstellbare Schleifauflagen
 - Große justierbarer Augenschutz
 - Abschließbarer Sicherheitsschalter mit Notstopfunktion
 - 2 Kühlgefäße im Fuß eingebaut
 - Selbstsmierende Kugellager

- GB**
 - Total encapsulated motor
 - Adjustable tool rest
 - Large adjustable eye shield
 - Lockable safety switch with emergency stop
 - 2 water containers for cooling
 - Self-lubricating bearings

Type	Varenummer	Skive størrelse	Slibebånd	Korn	Spænding	Omdr./min	Ydelse	Mål L-B-H	Vægt
Model	Bestellnummer	Scheiben Größe	Schleifband	Korn	Spannung	Umdr./min	Leistung	Maße L-B-H	Gewicht
Type	Article number	Wheel size	Grinding belt	Grit	Voltage	Rpm./min	Motor	Measur. L-W-H	Weight
Slibex 150 B	853 20 1050	150x25x32ø mm	800x50 mm	80	1x230-50 Hz	3000	500 watt	450x210x320 mm	16 kg
Slibex 200 B	854 71 1024	200x25x32ø mm	800x50 mm	80	1x230-50 Hz	3000	650 watt	450x250x320 mm	21 kg
Slibex 200 B	854 71 3025	200x25x32ø mm	800x50 mm	80	3x400-50Hz	3000	75 watt	450x250x320 mm	21 kg
Søjle / Ständer / Pedestal	02 02 996							250x220x800 mm	12 kg



Bænkslibere til hobby og værksted



Doppelschleifmaschinen für Hobby und Werkstatt



Double ended grinders for hobby and workshop

Slibex 150 GB - Knife Grinder



DK Specialsliber til slibning af knive. Udviklet i samarbejde med knivslibe specialister. Velegnet til brug i storkøkkener, slagterbutikker og for andre der er afhængig af skarpslebne knive i det daglige arbejde. Båndet på armen løber i pilens retning. Skiven i højre side er en filtskive.

D Specialschleifer zum schleifen von Messern. Ist in Zusammenarbeit mit Messerschleif Spezialisten entwickelt. Sehr geeignet für Großküchen - Metzger - Schlachter und für alle die von scharfen Messern bei der Arbeit abhängig sind. Das Schleifband läuft in Pfeilrichtung. Die Scheibe rechts ist eine Filtscheibe.

GB Special grinder for grinding of knives. Developed in co-operation with knife grinding specialists. Well suited for use in large kitchens, butcher shops etc. where well sharpened knives are a necessity. The belt is running as the arrow shows. The disc on the left side is a A felt or B extract disc.

DK Armen kan indstilles i forskellige arbejdspositioner !

D Der Arm kann in verschiedene Arbeitspositionen eingestellt werden !

GB The belt arm can be adjusted in different working positions !

Filtskive
Filtscheibe
Felt disc



- DK** • Total indkapslet motor
- Indstillelig slibe anlæg
- Aflåselig sikkerhedsafbryder med nødstopfunktion
- 2 kølekar indbygget i fod
- Selvmørende kuglelejer

- D** • Total eingekapselter Motor
- Einstellbare Schleifauflagen
- Abschließbarer Sicherheitsschalter mit Notstopfunktion
- 2 Kühlgefäße im Fuß eingebaut
- Selbstsmierende Kugellager

- GB** • Total encapsulated motor
- Adjustable tool rest
- Lockable safety switch with emergency stop
- 2 water containers for cooling
- Self-lubricating bearings

Type	Varenummer	Filtskive	Slibebånd	Korn	Spænding	Omdr./min	Ydelse	Mål L-B-H	Vægt
Model	Bestellnummer	Filtscheibe	Schleifband	Korn	Spannung	Umdr./min	Leistung	Maße L-B-H	Gewicht
Type	Article number	Felt disc	Grinding belt	Grit	Voltage	Rpm./min	Motor	Measurement, L-W-H	Weight
Slibex 150 GB	852 20 1040	150x20x20 mm	800x50 mm	80	1x230-50 Hz	3000	500 watt	450x210x320 mm	16 kg
På Søjle / auf Ständer / on Pedestal	853 20 1090	150x20x20 mm	800x50 mm	80	1x230-50 Hz	3000	500 watt	450x210x1220 mm	26 kg



Bænkslibere til hobby og værksted

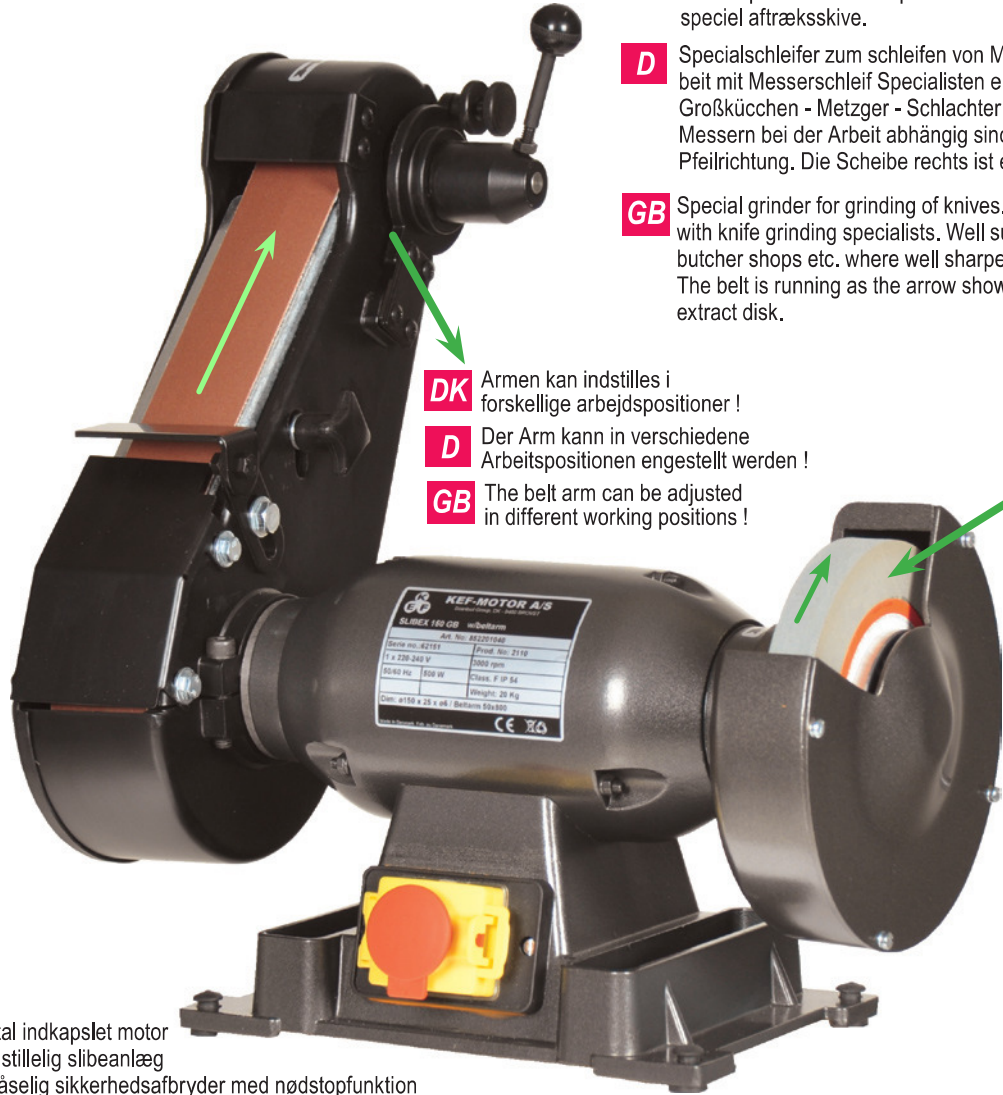


Doppelschleifmaschinen für Hobby und Werkstatt



Double ended grinders for hobby and workshop

Slibex 150 GB - Knife Grinder



DK Specialsliber til slibning af knive. Udviklet i samarbejde med knivslibe specialister. Velegnet til brug i storkøkkener, slagterbutikker og for andre der er afhængig af skarpslebne knive i det daglige arbejde. Båndet på armen løber i pilens retning. Skiven i højre side er en speciel aftrækskive.

D Specialschleifer zum schleifen von Messern. Ist in Zusammenarbeit mit Messerschleif Spezialisten entwickelt. Sehr geeignet für Großküchen - Metzger - Schlachter und für alle die von scharfen Messern bei der Arbeit abhängig sind. Das Schleifband läuft in Pfeilrichtung. Die Scheibe rechts ist eine Gummischeibe.

GB Special grinder for grinding of knives. Developed in co-operation with knife grinding specialists. Well suited for use in large kitchens, butcher shops etc. where well sharpened knives are a necessity. The belt is running as the arrow shows. The disc on the left side is an extract disk.

DK Armen kan indstilles i forskellige arbejdspositioner !

D Der Arm kann in verschiedene Arbeitspositionen eingestellt werden !

GB The belt arm can be adjusted in different working positions !

Gummi aftrækskive
Abziehscheibe
Rubber polishing wheel



- DK** • Total indkapslet motor
- Indstillelig slibe anlæg
- Aflåselig sikkerhedsafbryder med nødstopfunktion
- 2 Kølekar indbygget i fod
- Selvsmørende kuglelejer

- D** • Total eingekapselter Motor
- Einstellbare Schleifauflagen
- Abschließbarer Sicherheitsschalter mit Notstopfunktion
- 2 Kühlgefäße im Fuß eingebaut
- Selbstsmierende Kugellager

- GB** • Total encapsulated motor
- Adjustable tool rest
- Lockable safety switch with emergency stop
- 2 Water containers cooling
- Self-lubricating bearings



Type	Varenummer	Aftrækskive	Slibebånd	Korn	Spænding	Omdr./min	Ydelse	Mål L-B-H	Vægt
Model	Bestellnummer	Abziehscheibe	Schleifband	Korn	Spannung	Umdr./min	Leistung	Maße L-B-H	Gewicht
Type	Article number	Polishing Rubber	Grinding Belt	Grit	Voltage	Rpm./min	Motor	Measuram. L-W-H	Weight
Slibex 150 GB	852 20 1041	150x20x20ø mm	800x50 mm	220	1x230-50 Hz	3000	500 watt	450x210x320 mm	16 kg
På Søjle / auf Ständer / on Pedestal	853 20 1091	150x20x20ø mm	800x50 mm	220	1x230-50 Hz	3000	500 watt	450x210x1220 mm	26 kg



Hobby polermaskine



Hobby Poliermaschine



Hobby polishing machine

Slibex 150/200 PP



- DK**
- Total indkapslet motor
 - Koniske polerspindler for hurtig udskiftning af polerskiver
 - Store polerskærme er standard iht. CE direktivet
 - Aflåselig sikkerhedsafbryder med nødstopfunktion
 - 2 Kølekar indbygget i fod
 - Selvsmørende kuglelejer

- D**
- Total eingekapselter Motor
 - Konische Polierspindeln
 - Grosse Polierschirme sind Standard nach CE Direktive
 - Abschliesbarer Sicherheitsschalter mit Notstopfunktion
 - 2 Kühlgefäße im Fuß eingebaut
 - Selbstmierende Kugellager

- GB**
- Total encapsulated motor
 - Tapered spindle for quick change of polishing mops
 - Large polishing guards are standard according to CE regulation
 - Lockable safety switch with emergency stop
 - 2 Water containers for cooling
 - Self-lubricating bearings



Type	Varenummer	Polerskive	Spænding	Omdr./min	Ydelse	Mål L-B-H	Vægt
Model	Bestellnummer	Polierscheibe	Spannung	Umdr./min	Leistung	Maße L-B-H	Gewicht
Type	Article number	Polishing Disk	Voltage	Rpm./min	Motor	Measurement. L-W-H	Weight
Slibex 150 PP	851 20 1040	150x18x6ø mm	1x230-50 Hz	3000	500 watt	640x210x290 mm	13 kg
Slibex 200 PP	851 71 1001	200x25x6ø mm	1x230-50 Hz	3000	650 watt	640x260x290 mm	15,3 kg
Slibex 200 PP	851 71 3001	200x25x6ø mm	3x400-50Hz	3000	750 watt	640x260x290 mm	15,3 kg
Søjle / Ständer / Pedestal	02 02 996					250x220x800 mm	12 kg



Hobby polermaskine



Hobby Poliermaschine



Hobby polishing machine

Slibex 150/200 PB



- DK** Armen kan indstilles i forskellige arbejdspositioner !
- D** Der Arm kann in verschiedene Arbeitspositionen engestellt werden !
- GB** The belt arm can be adjusted in differet working positions !



- DK**
 - Total indkapslet motor
 - Indstillelig slibeanlæg
 - Aflåselig sikkerhedsafbryder med nødstopfunktion
 - 2 Kølekar indbygget i fod
 - Selvmørende kuglelejer
- D**
 - Total eingekapselter Motor
 - Einstellbare Schleifauflagen
 - Abschliesbarer Sicherheitsschalter mit Notstopfunktion
 - 2 Kühlgefäße im Fuß eingebaut
 - Selbstsmierende Kugellager

- GB**
 - Total encapsulated motor
 - Adjustable tool rest
 - Lockable safety switch with emergency stop
 - 2 Water containers for cooling
 - Self-lubricating bearings

Type	Varenummer	Skive størrelse	Slibebånd	Korn	Spænding	Omdr./min	Ydelse	Mål L-B-H	Vægt
Model	Bestellnummer	Scheiben Größe	Schleifband	Korn	Spannung	Umdr./min	Leistung	Maße L-B-H	Gewicht
Type	Article number	Wheel size	Grinding Belt	Grit	Voltage	Rpm./min	Motor	Measuram. L-W-H	Weight
Slibex 150 PB	852 20 1030	150x18x6ø mm	800x50 mm	80	1x230-50 Hz	3000	500 watt	540x210x420 mm	16 kg
Slibex 200 PB	85271 1030	200x25x6ø mm	800x50 mm	80	1x230-50 Hz	3000	650 watt	540x260x420 mm	18,3 kg
Slibex 200 PB	852 71 3030	200x25x6ø mm	800x50 mm	80	3x400-50Hz	3000	750 watt	540x260x420 mm	18,3 kg
Søjle / Ständer / Pedestal	02 02 996							250x220x800 mm	12 kg



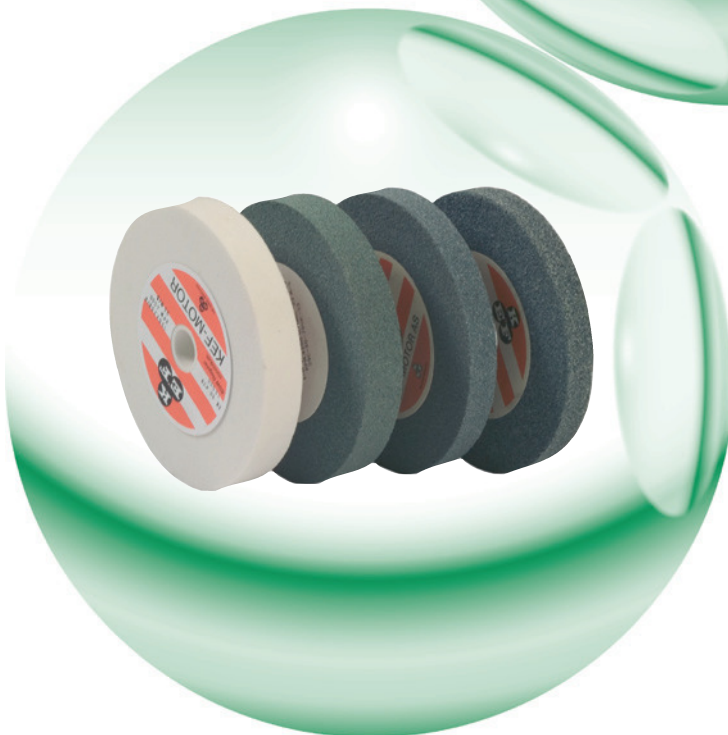
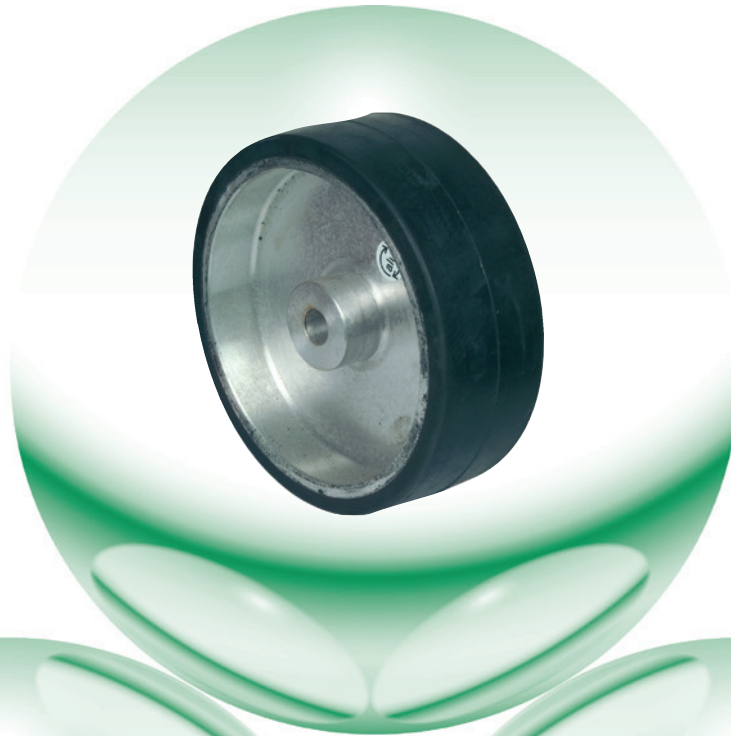
Hobby maskiner- reservedele



Hobby Maschinen -Ersatzteile



Hobby machines - accessories



DK De følgende sider viser de reservedele der altid vil være på lager - brug aldrig andre end de originale dele - det giver den største sikkerhed.

D Auf den folgenden Seiten zeigen wir die Ersatzteile die wir immer auf Lager haben - brauchen Sie immer nur die originalen Teile - das gibt die größte Sicherheit.

GB On the following pages we show you the accessories we always have on stock - use always original accessories - that will give you the highest security.



Hobby maskiner - reservedele



Hobby Maschinen -Ersatzteile



Hobby machines - accessories



Venstre båndarm med Kontaktskive
Linker Bandarm mit Kontaktscheibe
Left belt arm with contact wheel

Art. no.: 1538 400



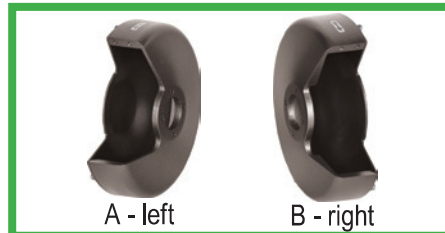
Øjenværn sæt
Augenschutz Satz
Eye shield set

Art. no.: A - 02 07 336
Art. no.: B - 09 21 816



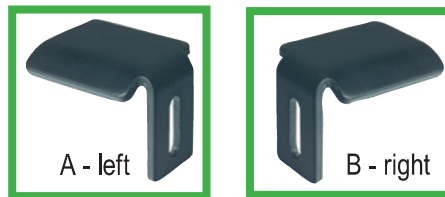
Bånd top rulle med fjeder
Band top Rolle mit Feder
Belt top wheel with spring

Art. no.: 15 38 050



Skærm til slibesten
Schleifscheibe Abdeckung
Grinding wheel shield

Art. no.: A - 10 65 557
Art. no.: B - 10 65 556



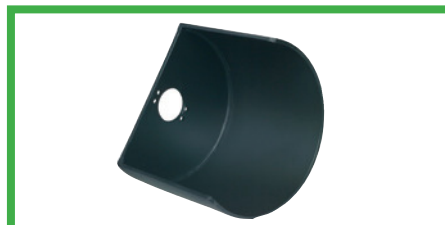
Slibeanlæg
Schleifauflage
Tool rest

Art. no.: A - 02 07 300
Art. no.: B - 02 07 299



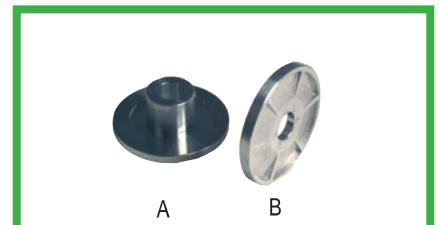
Kontakt hjul for Båndarm
Kontaktscheibe für Banddarm
Contact wheel for belt arm

Art. no.: 15 38 020



Polerskærm h+v
Polierabdeckung L+R
Polishing guard L+R

Art. no.: 09 21 445



Slibex flanche
Slibex Flanchen
Slibex flange

Art. no.: A - 12 99 565
Art. no.: B - 12 99 566



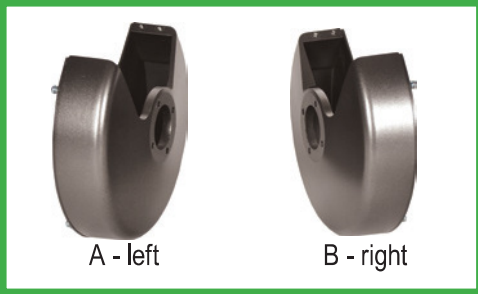
Hobby maskiner - reservedele



Hobby Maschinen -Ersatzteile

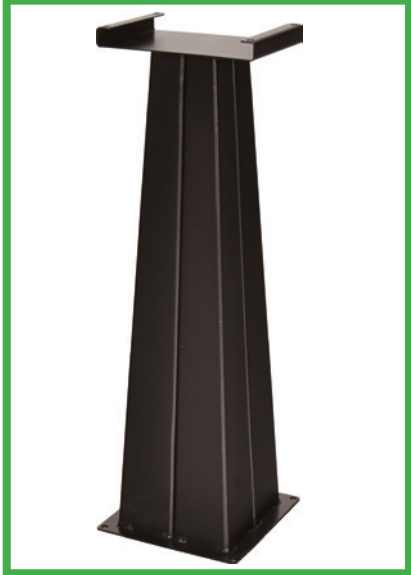


Hobby machines - accessories



Skærm til filtskive
Abdeckung für Filzscheibe
Shield for felt wheel

Art. no.: A 10 65 557
Art. no.: B 10 65 556



Søjle
Ständer
Pedestal

Art. no.: 02 02 996



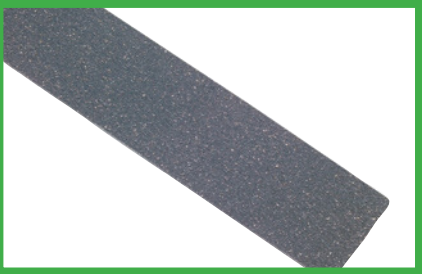
Slibebånd for båndarm
Schleifband für Bandarm
Grindingbelt for belt arm



Polerspindel
Spindeldorn
Spindles

Art. no.: left 10 05 850
Art. no.: right 10 05 851

Type	Varenummer	Slibebånd	Korn
Model	Bestellnummer	Schleifband	Korn
Type	Article number	Grinding Belt	Grit
Slibex	0214040	50x800	40
Slibex	0214050	50x800	50
Slibex	0214060	50x800	60
Slibex	0214080	50x800	80
Slibex	0214100	50x800	100
Slibex	0214120	50x800	120
Slibex	0214150	50x800	150
Slibex	0214180	50x800	180
Slibex	0214220	50x800	220
Slibex	0214320	50x800	320
Slibex	0214400	50x800	400
Slibex	0214600	50x800	600



Grafitunderlag
Grafitunterlage
Graphite pads

Art. no.: 20 04 895



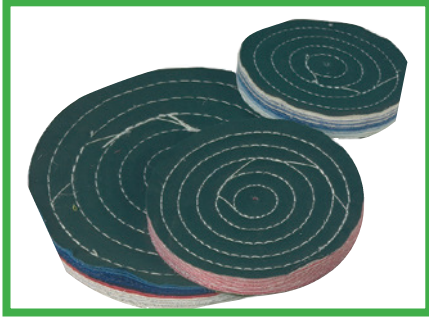
Polervoks
Polierwachs
Polishing wax

1 Art. no.: 15 32 685
2 Art. no.: 15 32 669

 Hobby polermaskiner - reservedele

 Hobby Maschinen -Ersatzteile

 Hobby machines - Accessories



Polerskiver
Polierscheiben
Polishing mop

Ø 150 Art. no.: 15 31 530



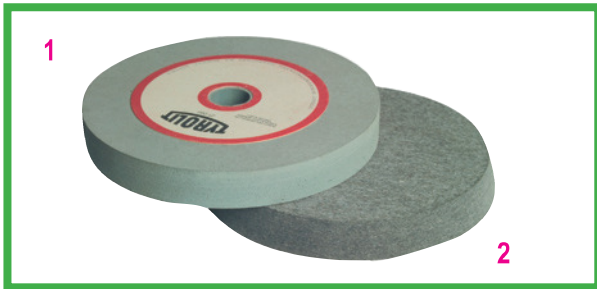
Stålbørster
Drahtbürste
Wire brush

Ø 150 Art. no.: 15 52 422



Stenafretter
Steinabrichter
Stone dresser

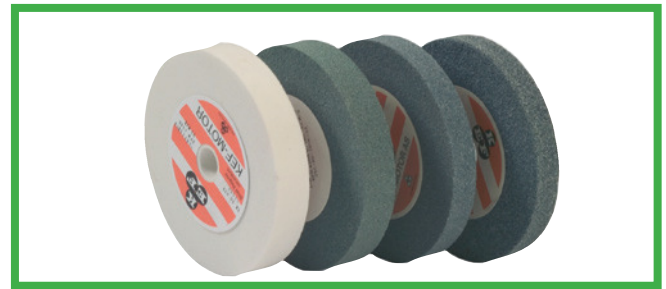
3610 Art. no.: 54 33 600



Gummi aftræksskive 1 + filtskive 2
Gummi Polierscheibe 1 + Filzscheibe 2
Rubber polishing disc 1 + Felt disc 2

1 Ø 150 Art. no.: 15 51 213

2 Ø 150 Art. no.: 02 10 521



Slibeskiver
Schleifscheiben
Grinding wheels

Varenummer	Størrelse	Korn	Farve	Type
Bestellnummer	Größe	Korn	Farbe	Tüp
Article number	Size	Grit	Color	Type
0411574	150x25x20ø mm	36	grey/brown	normal corundum
0300116	150x25x20ø mm	60	white	aluminium oxide

Sikkerhedsafbryder
Sicherheitsschalter
Safety switch

Art. no.: 09 62 420





Wolfram Elektrodeslibere



Wolfram Schleifer



Tungsten grinder



DK Programmet af KEF elektrodeslibere er et af markedets største og bredeste. Det tilbyder flerer modeller, som er transportable håndholdte, vådslibere og modeller med kraftig udsugning..

D Die Programm von KEF Wolframelektrodenschleifer ist eine der grössten auf dem Markt und bieten Maschinen von Tragbare zu Nassschleifere zu kräftigen Absaugmodellen.

GB The program of KEF tungsten grinders is among one of the biggest and widest on the market. It offers tungsten grinders which are handhold portable, wet grinders and models with powerful dust extraction as portable or stationary.