



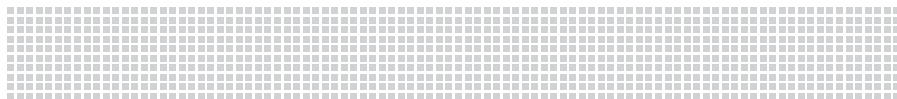
# AMTE

ALL-ROUND MACHINERY AND TOOL COMPANY

**NARVIK**<sup>®</sup>



**BROOTSEN  
CATALOGUS**



Onderstaande tabel geeft een overzicht welke spiebaanbreedte standaard bij welk gatdiameter thuishoort volgens DIN 6885, met daarbij de rugbreedte van de drukfrees en bus.

### Metrische maten spiebaandrukfreesen en bussen

| Diameter Gat | Spiebaan Breedte | Rugbreedte Standaard |
|--------------|------------------|----------------------|
| 6            |                  |                      |
| 7            | 2                | I                    |
| 8            |                  |                      |
| 9            | 3                | I                    |
| 10           |                  |                      |
| 11           |                  |                      |
| 12           | 4                | II                   |
| 13           |                  |                      |
| 14           |                  |                      |
| 15           | 5                | II *(III)            |
| 16           |                  |                      |
| 17           | *(III)           |                      |
| 18           | *(II)            |                      |
| 19           | *(II)            |                      |
| 20           | 6                | III                  |
| 22           |                  |                      |
| 24           |                  |                      |
| 25           |                  |                      |
| 26           | 8                | III                  |
| 27           |                  |                      |
| 28           |                  |                      |
| 30           |                  |                      |
| 32           | *(III)           |                      |
| 34           | *(III)           |                      |
| 35           | *(III)           |                      |
| 36           | *(III)           |                      |
| 38           | 10               | IV                   |
| 40           |                  |                      |
| 42           | 12               | IV                   |
| 44           |                  |                      |
| 45           |                  |                      |
| 46           | 14               | IV                   |
| 48           |                  |                      |
| 50           | *(V)             |                      |
| 52           |                  |                      |
| 54           |                  |                      |
| 55           | *(IV)            |                      |
| 56           | *(IV)            |                      |
| 58           | *(IV)            |                      |
| 60           |                  |                      |
| 62           | 18               | V                    |
| 64           |                  |                      |
| 65           |                  |                      |
| 70           | 20               | VI                   |
| 75           |                  |                      |
| 80           | 22               | VI                   |
| 85           |                  |                      |
| 90           | 25               | VI                   |
| 95           |                  |                      |
| 100          |                  |                      |
| 105          | 28               | VII                  |
| 110          |                  |                      |
| 115          |                  |                      |

### Inch maten spiebaandrukfreesen en bussen

| Diameter Gat | Spiebaan Breedte | Rugbreedte Standaard |
|--------------|------------------|----------------------|
| 1/4          |                  |                      |
| 5/6          | 1/16             | I                    |
| 3/8          |                  |                      |
| 7/16         | 3/32             | I *(II)              |
| 1/2          |                  |                      |
| 9/16         | 1/8              | II *(I)              |
| 9/16         |                  |                      |
| 5/8          | 5/32             | II                   |
| 5/8          |                  |                      |
| 11/16        |                  |                      |
| 3/4          | *(III)           |                      |
| 13/16        | *(III)           |                      |
| 7/8          | *(III)           |                      |
| 15/16        |                  |                      |
| 1            |                  |                      |
| 1.1/16       |                  |                      |
| 1.1/8        | 1/4              | III                  |
| 1.3/16       |                  |                      |
| 1.1/4        |                  |                      |
| 1.5/16       |                  |                      |
| 1.3/8        | 5/16             | III *(IV)            |
| 1.7/16       | *(IV)            |                      |
| 1.1/2        | *(IV)            |                      |
| 1.9/16       | *(IV)            |                      |
| 1.5/8        |                  |                      |
| 1.11/16      | 3/8              | III *(IV)            |
| 1.3/4        |                  |                      |
| 1.11/16      |                  |                      |
| 1.3/4        |                  |                      |
| 1.1316       | 7/16             | IV                   |
| 1.7/8        |                  |                      |
| 1.13/16      |                  |                      |
| 1.7/8        |                  |                      |
| 1.15/16      |                  |                      |
| 2            |                  |                      |
| 2.1/16       | 1/2              | IV                   |
| 2.1/8        |                  |                      |
| 2.3/16       |                  |                      |
| 2.1/4        |                  |                      |
| 2.5/16       | *(IV)            |                      |
| 2.3/8        | *(IV)            |                      |
| 2.7/16       | *(IV)            |                      |
| 2.1/2        | *(IV)            |                      |
| 2.5/8        | *(IV)            |                      |
| 2.3/4        | *(IV)            |                      |
| 2.7/8        | *(IV)            |                      |
| 2.15/16      | *(IV)            |                      |
| 3            | *(IV)            |                      |
| 3.1/2        | 3/4              | V                    |
| 3.1/4        |                  |                      |

Grotere bussen zijn op aanvraag leverbaar

**\* Speciaal bussen of frezen voor overmaatse of ondermaatse spieën verkrijgbaar**



# Hassay Savage Brootsen

## Voordelen van drukfreesen

- Geen dure machine nodig, echter een universeel bruikbare brootspers
- Spiebanen zuiver op maat, nauwkeurigheid gecentreerd volgens DIN-normen.
- Economisch, voor zowel een enkele spiebaan als voor seriewerk
- Één frees voor verschillende soorten materiaal, o.a. staal, gietijzer, aluminium, messing, etc.

Standaard worden de drukfreesen geleverd in kwaliteitslegering M2 met spaanhoek  $\pm 15^\circ$

Afwijkende type, passingen en spaanhoeken voor seriewerk zijn op aanvraag leverbaar



## Standaardset metrische drukfreesen

2 drukfreesen, 5 bussen **zonder** kraag, 10 spiebaancombinaties, in plastic koffer, gewicht 0,5 kg

| Artikel Nummer   | Spiebaan Breedte | Type | Bus Diameter (mm) | Aantal Combinaties |
|------------------|------------------|------|-------------------|--------------------|
| <b>AMT-15410</b> | 2 mm             | I    | 6 - 7 - 8         | 10                 |
|                  | 3 mm             | I    | 9 - 10            |                    |



## Standaardset metrische drukfreesen

4 drukfreesen, 9 bussen **met** kraag, 18 spiebaancombinaties, in plastic koffer, gewicht 3,9 kg

| Artikel Nummer   | Spiebaan Breedte | Type | Bus Diameter (mm) | Aantal Combinaties |
|------------------|------------------|------|-------------------|--------------------|
| <b>AMT-15418</b> | 4 mm             | II   | 12 - 14           | 18                 |
|                  | 5 mm             | II   | 16 - 18           |                    |
|                  | 6 mm             | III  | 20 - 22           |                    |
|                  | 8 mm             | III  | 24 - 26 - 28      |                    |



## Standaardset metrische drukfreesen

6 drukfreesen, 18 bussen **met** kraag, 36 spiebaancombinaties, in plastic koffer, gewicht 4,5 kg

| Artikel Nummer   | Spiebaan Breedte | Type | Bus Diameter (mm) | Aantal Combinaties |
|------------------|------------------|------|-------------------|--------------------|
| <b>AMT-15440</b> | 2 mm             | I    | 8 - 10            | 36                 |
|                  | 3 mm             | I    |                   |                    |
|                  | 4 mm             | II   | 12 - 14           |                    |
|                  | 5 mm             | II   |                   |                    |
|                  | 6 mm             | III  | 18 - 19 - 20      |                    |
|                  | 8 mm             | II   |                   |                    |
|                  |                  |      | 22 - 24 - 25      |                    |
|                  |                  |      | 26 - 28 - 30      |                    |
|                  |                  |      | 32 - 34 - 36      |                    |

## Standaardset metrische drukfrees

3 drukfrees, 8 busen **zonder** kraag, 24 spiebaancombinaties, in houten koffer, gewicht 16,2 kg

| Artikel Nummer | Spiebaan Breedte | Type | Bus Diameter (mm) | Aantal Combinaties |
|----------------|------------------|------|-------------------|--------------------|
| AMT-15224      | 10 mm            | IV   | 34 - 36           | 24                 |
|                | 12 mm            | IV   | 38 - 40 - 42      |                    |
|                | 14 mm            | IV   | 44 - 46 - 48      |                    |



## Standaardset metrische drukfrees

2 drukfrees, 6 busen **zonder** kraag, 12 spiebaancombinaties, in houten koffer, gewicht 31,5 kg

| Artikel Nummer | Spiebaan Breedte | Type | Bus Diameter (mm) | Aantal Combinaties |
|----------------|------------------|------|-------------------|--------------------|
| AMT-15212      | 10 mm            | IV   | 34 - 36           | 24                 |
|                | 12 mm            | IV   | 38 - 40 - 42      |                    |
|                | 14 mm            | IV   | 44 - 46 - 48      |                    |



## HSS Precisie spiebaan drukfrees: Metrische maten inclusief vulplaatjes



- A** Spiebreedte mm + type frees
- B** Spiebaanbr. toleranties mm
- C** Drukrees afmetingen mm
- D** Aantal vulplaatjes
- E** Min. snijlengte mm
- F** Max. snijlengte mm
- G** Aanbevolen persdruk Kgf

| Artikelnr. | A     | B             | C            | D | E     | F     | G    |
|------------|-------|---------------|--------------|---|-------|-------|------|
| AMT-11102  | 2-I   | 1,998-2,011   | 3,18x133,5   | 0 | 5,16  | 28,58 | 229  |
| AMT-11103  | 3-I   | 2,999-3,012   | 3,18x133,5   | 1 | 5,16  | 28,58 | 324  |
| AMT-11104  | 4-II  | 4,000-4,013   | 6,35x177,8   | 1 | 7,54  | 42,86 | 513  |
| AMT-11105  | 5-II  | 4,998-5,011   | 6,35x177,8   | 1 | 7,54  | 42,86 | 918  |
| AMT-11305  | 5-III | 4,998-5,011   | 9,53x301,63  | 1 | 10,32 | 63,5  | 756  |
| AMT-11306  | 6-III | 5,999-6,012   | 9,53x301,63  | 1 | 10,32 | 63,5  | 851  |
| AMT-11307  | 7-III | 7,000-7,013   | 9,53x301,63  | 1 | 10,32 | 63,5  | 1344 |
| AMT-11308  | 8-III | 8,001-8,013   | 9,53x301,63  | 1 | 10,32 | 63,5  | 1798 |
| AMT-11410  | 10-IV | 9,999-10,012  | 14,29x352,43 | 2 | 19,05 | 152,4 | 3645 |
| AMT-11412  | 12-IV | 11,998-12,014 | 14,29x352,43 | 2 | 19,05 | 152,4 | 4748 |
| AMT-11414  | 14-IV | 14,000-14,018 | 14,29x352,43 | 2 | 19,05 | 152,4 | 4991 |
| AMT-11516  | 16-V  | 15,999-16,017 | 19,05x387,35 | 3 | 19,05 | 152,4 | 5119 |
| AMT-11518  | 18-V  | 18,000-18,016 | 19,05x387,35 | 3 | 19,05 | 152,4 | 5400 |

Tabel gaat verder bovenaan pagina 5

## HSS Precisie spiebaan drukfrezes: Metrische maten inclusief vulplaatjes, vervolg pag. 4

| Artikelnr.        | A       | B             | C           | D | E     | F     | G    |
|-------------------|---------|---------------|-------------|---|-------|-------|------|
| <b>AMT- 11620</b> | 20-VI   | 19,999-20,022 | 25,4x488,85 | 3 | 19,05 | 152,4 | 4950 |
| <b>AMT- 11622</b> | 22-VI   | 21,998-22,019 | 25,4x488,85 | 4 | 19,05 | 152,4 | 4950 |
| <b>AMT- 11624</b> | 24-VI   | 24,000-24,023 | 25,4x488,85 | 4 | 19,05 | 152,4 | 5884 |
| <b>AMT- 11625</b> | 25-VI   | 24,998-25,021 | 25,4x488,85 | 4 | 19,05 | 152,4 | 5974 |
| <b>AMT- 11728</b> | 28-VII  | 28,016-28,041 | 28,57x584,2 | 5 | 19,05 | 152,4 | 6615 |
| <b>AMT- 11830</b> | 30-VIII | 30,015-30,040 | 31,75x584,2 | 5 | 19,05 | 152,4 | 6615 |
| <b>AMT- 11832</b> | 32-VIII | 32,016-32,042 | 31,75x584,2 | 5 | 19,05 | 152,4 | 6615 |
| <b>AMT- 11936</b> | 36-IX   | 36,017-36,042 | 36,51x584,2 | 5 | 19,05 | 152,4 | 6615 |

## HSS Precisie spiebaan drukfrezes: Metrische maten inclusief vulplaatjes

Toleranties volgens ISO P9 [speciaal]

Vaste spiepassing

| Artikelnr.           | A     | B             | C            | D | E     | F     | G    |
|----------------------|-------|---------------|--------------|---|-------|-------|------|
| <b>AMT-11102-P9</b>  | 2-I   | 1,976-1,988   | 3,18x133,5   | 0 | 5,16  | 28,58 | 229  |
| <b>AMT-11103-P9</b>  | 3-I   | 2,976-2,989   | 3,18x133,5   | 1 | 5,16  | 28,58 | 324  |
| <b>AMT-11104-P9</b>  | 4-II  | 3,970-3,982   | 6,35x177,8   | 1 | 7,54  | 42,86 | 513  |
| <b>AMT-11105-P9</b>  | 5-II  | 4,970-4,983   | 6,35x177,8   | 1 | 7,54  | 42,86 | 918  |
| <b>AMT-11305-P9</b>  | 5-III | 4,970-4,983   | 9,53x301,63  | 1 | 10,32 | 63,5  | 756  |
| <b>AMT-11306-P9</b>  | 6-III | 5,969-5,981   | 9,53x301,63  | 1 | 10,32 | 63,5  | 851  |
| <b>AMT-11308-P9</b>  | 8-III | 7,967-7,980   | 9,53x301,63  | 1 | 10,32 | 63,5  | 1798 |
| <b>AMT-11410-P9</b>  | 10-IV | 9,966-9,979   | 14,29x352,43 | 2 | 19,05 | 152,4 | 3645 |
| <b>AMT-11412-P9</b>  | 12-IV | 11,963-11,976 | 14,29x352,43 | 2 | 19,05 | 152,4 | 4748 |
| <b>AMT-11414-P9</b>  | 14-IV | 13,964-13,977 | 14,29x352,43 | 2 | 19,05 | 152,4 | 4991 |
| <b>AMT-11516-P9</b>  | 16-V  | 15,951-15,964 | 19,05x387,35 | 3 | 19,05 | 152,4 | 5119 |
| <b>AMT-11518-P9</b>  | 18-V  | 17,957-17,970 | 19,05x387,35 | 3 | 19,05 | 152,4 | 5400 |
| <b>AMT- 11620-P9</b> | 20-VI | 19,951-19,964 | 25,4x488,85  | 3 | 19,05 | 152,4 | 4950 |
| <b>AMT- 11622-P9</b> | 22-VI | 21,953-21,966 | 25,4x488,85  | 4 | 19,05 | 152,4 | 4950 |
| <b>AMT- 11624-P9</b> | 24-VI | 23,952-23,965 | 25,4x488,85  | 4 | 19,05 | 152,4 | 5884 |
| <b>AMT- 11625-P9</b> | 25-VI | 24,953-24,966 | 25,4x488,85  | 4 | 19,05 | 152,4 | 5974 |

## HSS Precisie spiebaan drukfrezes: 1 Doorgang - Metrische maten

Toleranties volgens ISO H9 1 Doorgang

Schuif spiepassing

\* met afbraam afschuining

| Artikelnr.           | A     | B            | C           | D | E     | F     | G    |
|----------------------|-------|--------------|-------------|---|-------|-------|------|
| <b>AMT-11103.C</b>   | 3-I   | 3,000-3,025  | 3,18x216,0  | 0 | 5,16  | 28,58 | 324  |
| <b>AMT-11204.C *</b> | 4-II  | 4,000-4,030  | 6,35x273,0  | 0 | 7,54  | 42,86 | 513  |
| <b>AMT-11205.C *</b> | 5-II  | 5,000-5,030  | 6,35x273,0  | 0 | 7,54  | 42,86 | 918  |
| <b>AMT-11306.C *</b> | 6-III | 6,000-6,030  | 9,53x470,0  | 0 | 10,32 | 63,5  | 851  |
| <b>AMT-11308.C *</b> | 8-III | 8,000-8,036  | 9,53x470,0  | 0 | 10,32 | 63,5  | 1798 |
| <b>AMT-11410.C *</b> | 10-IV | 10,00-10,036 | 14,29x750,0 | 0 | 19,05 | 152,4 | 3645 |
| <b>AMT-11412.C *</b> | 12-IV | 12,00-12,043 | 14,29x750,0 | 0 | 19,05 | 152,4 | 4748 |
| <b>AMT-11414.C *</b> | 14-IV | 14,00-14,043 | 14,29x750,0 | 0 | 19,05 | 152,4 | 4991 |

## Extra vulplaatjes voor metrische spiebaandrukfrezen

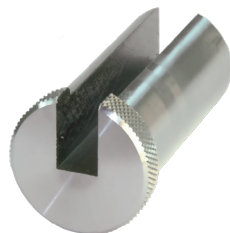
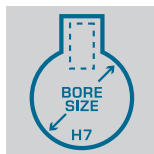


| Artikelnr. | Drukrees | Type |
|------------|----------|------|
| AMT-31103  | 3 mm     | I    |
| AMT-31204  | 4 mm     | II   |
| AMT-31205  | 5 mm     | II   |
| AMT-31305  | 5 mm     | III  |
| AMT-31306  | 6 mm     | III  |
| AMT-31307  | 7 mm     | III  |
| AMT-31308  | 8 mm     | III  |
| AMT-31410  | 10 mm    | IV   |
| AMT-31412  | 12 mm    | IV   |
| AMT-31414  | 14 mm    | IV   |
| AMT-31416  | 16 mm    | V    |
| AMT-31418  | 18 mm    | V    |
| AMT-31420  | 20 mm    | VI   |
| AMT-31422  | 22 mm    | VI   |
| AMT-31424  | 24 mm    | VI   |
| AMT-31425  | 25 mm    | VI   |
| AMT-31428  | 28 mm    | VII  |
| AMT-31430  | 30 mm    | VIII |
| AMT-31432  | 32 mm    | VIII |
| AMT-31436  | 36 mm    | IX   |

## Extra vulplaatjes voor inch spiebaandrukfrezen

| Artikelnr. | Drukrees | Type |
|------------|----------|------|
| AMT-30108  | 1/8      | I    |
| AMT-30208  | 1/8      | II   |
| AMT-30210  | 5/32     | II   |
| AMT-30212  | 3/16     | II   |
| AMT-30312  | 3/16     | III  |
| AMT-30316  | 1/4      | III  |
| AMT-30320  | 5/16     | III  |
| AMT-30324  | 3/8      | III  |
| AMT-30420  | 5/16     | IV   |
| AMT-30424  | 3/8      | IV   |
| AMT-30428  | 7/16     | IV   |
| AMT-30432  | 1/2      | IV   |
| AMT-30540  | 5/8      | V    |
| AMT-30548  | 3/4      | V    |
| AMT-30656  | 7/8      | VI   |
| AMT-30664  | 1"       | VI   |
| AMT-30740  | 1.1/8    | VI   |
| AMT-30750  | 1.1/4    | VIII |
| AMT-30760  | 1.3/8    | IX   |
| AMT-30770  | 1.12     | IX   |

## Metrische geleidebussen type I met kraag voor type I-drukfrezen



| Artikelnr. | Diameter | Lengte |
|------------|----------|--------|
| AMT-22106  | 6 mm     | 32 mm  |
| AMT-22107  | 7 mm     | 32 mm  |
| AMT-22108  | 8 mm     | 32 mm  |
| AMT-22109  | 9 mm     | 32 mm  |
| AMT-22110  | 10 mm    | 32 mm  |

## Metrische geleidebussen type II met kraag voor type II-drukfrezen

| Artikelnr. | Diameter | Lengte |
|------------|----------|--------|
| AMT-22211  | 11 mm    | 46 mm  |
| AMT-22212  | 12 mm    | 46 mm  |
| AMT-22213  | 13 mm    | 46 mm  |
| AMT-22214  | 14 mm    | 46 mm  |
| AMT-22215  | 15 mm    | 46 mm  |
| AMT-22216  | 16 mm    | 46 mm  |
| AMT-22217  | 17 mm    | 46 mm  |
| AMT-22218  | 18 mm    | 46 mm  |
| AMT-22119  | 19 mm    | 46 mm  |

## Metrische geleidebussen Type III met kraag voor type III-drukfrezen

| Artikelnr. | Diameter | Lengte |
|------------|----------|--------|
| AMT-22317  | 17 mm    | 64 mm  |
| AMT-22318  | 18 mm    | 64 mm  |
| AMT-22319  | 19 mm    | 64 mm  |
| AMT-22320  | 20 mm    | 64 mm  |
| AMT-22322  | 22 mm    | 64 mm  |
| AMT-22324  | 24 mm    | 64 mm  |
| AMT-22325  | 25 mm    | 64 mm  |
| AMT-22326  | 26 mm    | 64 mm  |
| AMT-22327  | 27 mm    | 64 mm  |
| AMT-22328  | 28 mm    | 64 mm  |
| AMT-22330  | 30 mm    | 64 mm  |
| AMT-22332  | 32 mm    | 64 mm  |
| AMT-22334  | 34 mm    | 64 mm  |
| AMT-22335  | 35 mm    | 64 mm  |
| AMT-22336  | 36 mm    | 64 mm  |

## Metrische geleidebussen Type IV zonder kraag voor type IV-drukfreesen

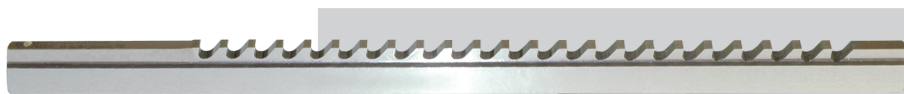
| Artikelnr. | Diameter | Lengte |
|------------|----------|--------|
| AMT-22432  | 32 mm    | 100 mm |
| AMT-22434  | 34 mm    | 100 mm |
| AMT-22436  | 36 mm    | 100 mm |
| AMT-22438  | 38 mm    | 100 mm |
| AMT-22440  | 40 mm    | 100 mm |
| AMT-22442  | 42 mm    | 100 mm |
| AMT-22444  | 44 mm    | 100 mm |
| AMT-22445  | 45 mm    | 125 mm |
| AMT-22446  | 46 mm    | 125 mm |
| AMT-22448  | 48 mm    | 125 mm |
| AMT-22450  | 50 mm    | 125 mm |
| AMT-22452  | 52 mm    | 125 mm |
| AMT-22454  | 54 mm    | 125 mm |
| AMT-22455  | 55 mm    | 125 mm |
| AMT-22456  | 56 mm    | 125 mm |

## Metrische geleidebussen Type VI zonder kraag voor type VI-drukfreesen

| Artikelnr. | Diameter | Lengte |
|------------|----------|--------|
| AMT-22552  | 52 mm    | 125 mm |
| AMT-22554  | 54 mm    | 125 mm |
| AMT-22555  | 55 mm    | 125 mm |
| AMT-22556  | 56 mm    | 125 mm |
| AMT-22558  | 58 mm    | 125 mm |
| AMT-22560  | 60 mm    | 150 mm |
| AMT-22562  | 62 mm    | 150 mm |
| AMT-22564  | 64 mm    | 150 mm |
| AMT-22565  | 46 mm    | 150 mm |
| AMT-22566  | 66 mm    | 150 mm |
| AMT-22568  | 68 mm    | 150 mm |
| AMT-22570  | 70 mm    | 150 mm |
| AMT-22572  | 72 mm    | 150 mm |

\* Type VI busen Ø 70 t/m 115 op aanvraag

## HSS Precisie spiebaan drukfreesen: Inch maten inclusief vulplaatjes

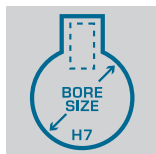


Toleranties volgens ISO J9

- A** Spiebreedte inch + type frees
- B** Spiebaanbr. toleranties inch
- C** Drukfrees afmetingen inch
- D** Aantal vulplaatjes
- E** Mni. snij lengte inch
- F** Max. snijlengte inch
- G** Aanbeloven persdruk Kgf

| Artikelnr. | A        | B             | C           | D  | E     | F       | G    |
|------------|----------|---------------|-------------|----|-------|---------|------|
| AMT-10104  | 1/16-I   | 0,0625-0,0635 | 1/8-5.1/4   | 0  | 13/64 | 1.1/8   | 122  |
| AMT-10106  | 3/32-I   | 0,0937-0,0947 | 1/8-5.1/4   | 0  | 13/64 | 1.1/8   | 365  |
| AMT-10108  | 1/8-I    | 0,1252-0,1262 | 1/8-5.1/4   | 1  | 13/64 | 1.1/8   | 324  |
| AMT-10206  | 3/32-II  | 0,0937-0,0947 | 3/16-7"     | 0  | 19/64 | 1.11/16 | 446  |
| AMT-10208  | 1/8-II   | 0,1252-0,1262 | 3/16-7"     | 1  | 19/64 | 1.11/16 | 351  |
| AMT-10210  | 5/32-II  | 0,1564-0,1574 | 3/16-7"     | 1  | 19/64 | 1.11/16 | 702  |
| AMT-10212  | 3/16-II  | 0,1877-0,1887 | 3/16-7"     | 1  | 19/64 | 1.11/16 | 945  |
| AMT-10312  | 3/16-III | 0,1877-0,1887 | 3/8-11.7/8  | 1  | 13/32 | 2.1/2   | 648  |
| AMT-10316  | 1/4-III  | 0,2502-0,2512 | 3/8-11.7/8  | 1  | 13/32 | 2.1/2   | 1161 |
| AMT-10320  | 5/16-III | 0,3127-0,3137 | 3/8-11.7/8  | 1  | 13/32 | 2.1/2   | 1890 |
| AMT-10324  | 3/8-III  | 0,3755-0,3765 | 3/8-11.7/8  | 2  | 13/32 | 2.1/2   | 1620 |
| AMT-10420  | 5/16-IV  | 0,3127-0,3137 | 9/16-13.7/8 | 1  | 3/4   | 6"      | 4162 |
| AMT-10424  | 3/8-IV   | 0,3755-0,3765 | 9/16-13.7/8 | 2  | 3/4   | 6"      | 3600 |
| AMT-10428  | 7/16-IV  | 0,4380-0,4390 | 9/16-13.7/8 | 2  | 3/4   | 6"      | 5288 |
| AMT-10432  | 1/2-IV   | 0,5006-0,5016 | 9/16-13.7/8 | 3  | 3/4   | 6"      | 4950 |
| AMT-10436  | 9/16-IV  | 0,5630-0,5640 | 9/16-13.7/8 | 3  | 3/4   | 6"      | 4955 |
| AMT-10540  | 5/8-V    | 0,6260-0,6270 | 3/4-15.1/4  | 4  | 3/4   | 6"      | 5175 |
| AMT-10548  | 3/4-V    | 0,7515-0,7525 | 3/4-15.1/4  | 5  | 3/4   | 6"      | 6075 |
| AMT-10656  | 7/8-VI   | 0,8765-0,8775 | 1"-19.1/4   | 6  | 3/4   | 6"      | 4950 |
| AMT-10664  | 1"-VI    | 1,0015-1,0025 | 1"-19.1/4   | 7  | 3/4   | 6"      | 6300 |
| AMT-10666  | 1.1/8    | 1,1260-1,1270 | 1.1/8-23"   | 8  | 3/4   | 6"      | 7090 |
| AMT-10668  | 1.1/4    | 1,2510-1,2520 | 1.1/4-23"   | 9  | 3/4   | 6"      | 7875 |
| AMT-10670  | 1.3/8    | 1,3760-1,3770 | 1.3/8-23"   | 10 | 3/4   | 6"      | 8660 |
| AMT-10672  | 1.1/2    | 1,5020-1,5030 | 1.1/2-23"   | 11 | 3/4   | 6"      | 9450 |

## Inch geleidebussen type I met kraag voor type I-drukfrezen



| Artikelnr. | Diameter | Lengte |
|------------|----------|--------|
| AMT-20116  | 1/4      | 1.1/8  |
| AMT-20118  | 5/16     | 1.1/8  |
| AMT-20124  | 3/8      | 1.1/8  |
| AMT-20128  | 7/16     | 1.1/8  |
| AMT-20132  | 1/2      | 1.1/8  |

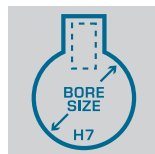
## Inch geleidebussen type II met kraag voor type II-drukfrezen

| Artikelnr. | Diameter | Lengte  |
|------------|----------|---------|
| AMT-20232  | 1/2      | 1.11/16 |
| AMT-20236  | 9/16     | 1.11/16 |
| AMT-20240  | 5/8      | 1.11/16 |
| AMT-20244  | 11/16    | 1.11/16 |
| AMT-20248  | 3/4      | 1.11/16 |
| AMT-20252  | 13/16    | 1.11/16 |
| AMT-20256  | 7/8      | 1.11/16 |

## Inch geleidebussen Type III met kraag voor type III-drukfrezen

| Artikelnr. | Diameter | Lengte |
|------------|----------|--------|
| AMT-20348  | 3/4      | 2.1/2  |
| AMT-20352  | 13/16    | 2.1/2  |
| AMT-20356  | 7/8      | 2.1/2  |
| AMT-20360  | 15/16    | 2.1/2  |
| AMT-20364  | 1"       | 2.1/2  |
| AMT-20368  | 1.1/16   | 2.1/2  |
| AMT-20372  | 1.1/8    | 2.1/2  |
| AMT-20376  | 1.3/16   | 2.1/2  |
| AMT-20380  | 1.1/4    | 2.1/2  |
| AMT-20384  | 1.5/16   | 2.1/2  |
| AMT-20388  | 1.3/8    | 2.1/2  |
| AMT-20392  | 1.7/16   | 2.1/2  |
| AMT-20396  | 1.1/2    | 2.1/2  |
| AMT-20400  | 1.9/16   | 2.1/2  |

## Inch geleidebussen Type IV zonder kraag voor type IV-drukfrezen



| Artikelnr. | Diameter | Lengte |
|------------|----------|--------|
| AMT-21492  | 1.7/16   | 4"     |
| AMT-21496  | 1.1/2    | 4"     |
| AMT-21500  | 1.9/16   | 4"     |
| AMT-21504  | 1.5/8    | 4"     |
| AMT-21508  | 1.11/16  | 4"     |
| AMT-21512  | 1.3/4    | 4"     |
| AMT-21516  | 1.13/16  | 5"     |
| AMT-21520  | 1.7/8    | 5"     |
| AMT-21524  | 1.15/16  | 5"     |
| AMT-21528  | 2"       | 5"     |
| AMT-21532  | 2.1/16   | 5"     |
| AMT-21536  | 2.1/8    | 5"     |
| AMT-21540  | 2.3/16   | 5"     |
| AMT-21544  | 2.1/4    | 5"     |
| AMT-21548  | 2.5/16   | 5"     |
| AMT-21552  | 2.2/8    | 6"     |
| AMT-21556  | 2.7/16   | 6"     |
| AMT-21560  | 2.1/2    | 6"     |
| AMT-21564  | 2.9/16   | 6"     |
| AMT-21568  | 2.5/8    | 6"     |
| AMT-21572  | 2.11/16  | 6"     |
| AMT-21576  | 2.3/4    | 6"     |
| AMT-21580  | 2.13/16  | 6"     |
| AMT-21584  | 2.7/8    | 6"     |
| AMT-21588  | 2.15/16  | 6"     |
| AMT-21592  | 2"       | 6"     |

## Inch geleidebussen Type V met kraag voor type V-drukfrezen

| Artikelnr. | Diameter | Lengte |
|------------|----------|--------|
| AMT-21688  | 2.5/16   | 6"     |
| AMT-21692  | 2.3/8    | 6"     |
| AMT-21696  | 2.7/16   | 6"     |
| AMT-21700  | 2.1/2    | 6"     |
| AMT-21704  | 2.9/16   | 6"     |
| AMT-21708  | 2.5/8    | 6"     |
| AMT-21712  | 2.11/16  | 6"     |
| AMT-21716  | 2.3/4    | 6"     |
| AMT-21720  | 2.13/16  | 6"     |
| AMT-21724  | 2.7/8    | 6"     |
| AMT-21728  | 2.15/16  | 6"     |
| AMT-21732  | 3"       | 6"     |

\* Type VI busen Ø 3/4 t/m 4 1/2 op aanvraag



## HSS Precisie vierkant drukfrees metrische maten



- A** Vierkant mm
- B** Toleranties mm
- C** Frees afm. overhoeks mm
- D** Geleide diameter mm
- E** Boormaat mm
- F** Drukrees lengte mm
- G** Min. snijlengte mm
- H** Max. snijlengte mm
- K** Benodigde persdruk Kgf

| Artikelnr.       | A  | B           | C           | D    | E    | F      | G     | H     | K    |
|------------------|----|-------------|-------------|------|------|--------|-------|-------|------|
| <b>AMT-17001</b> | 4  | 4,01-4,03   | 5,28-5,31   | 4,2  | 4,2  | 141,29 | 7,94  | 15,88 | 360  |
| <b>AMT-17002</b> | 5  | 5,01-5,04   | 6,72-6,74   | 5,2  | 5,2  | 174,63 | 9,53  | 19,05 | 550  |
| <b>AMT-17003</b> | 6  | 6,01-6,04   | 8,37-8,38   | 6,35 | 6,35 | 177,8  | 9,53  | 19,05 | 700  |
| <b>AMT-17004</b> | 8  | 8,01-8,04   | 11,19-11,20 | 8,3  | 8,3  | 205,72 | 11,11 | 22,23 | 1200 |
| <b>AMT-17005</b> | 10 | 10,01-10,04 | 13,8-13,83  | 10,3 | 10,3 | 276,23 | 12,7  | 25,4  | 1700 |
| <b>AMT-17006</b> | 12 | 12,01-12,04 | 16,61-16,64 | 12,5 | 12,5 | 317,5  | 15,88 | 31,75 | 2600 |
| <b>AMT-17007</b> | 14 | 14,01-14,04 | 19,56-19,58 | 15   | 15   | 377,83 | 19,05 | 38,10 | 3000 |
| <b>AMT-17008</b> | 16 | 16,01-16,04 | 22,30-22,33 | 17   | 17   | 427,04 | 22,23 | 44,05 | 3200 |
| <b>AMT-17009</b> | 18 | 18,01-18,04 | 25,10-25,12 | 20   | 20   | 496,90 | 22,23 | 44,05 | 3600 |
| <b>AMT-17010</b> | 20 | 20,01-20,04 | 27,91-27,94 | 22   | 22   | 479,43 | 22,23 | 44,05 | 4000 |
| <b>AMT-17011</b> | 22 | 22,01-22,04 | 30,76-30,78 | 24   | 24   | 590,55 | 22,23 | 44,05 | 4800 |
| <b>AMT-17012</b> | 24 | 24,01-24,04 | 33,45-33,48 | 26   | 26   | 623,89 | 22,23 | 44,05 | 5200 |
| <b>AMT-17013</b> | 25 | 25,01-25,04 | 34,87-34,90 | 27   | 27   | 623,89 | 22,23 | 44,05 | 5600 |

## HSS Precisie volvierkant drukfrees inch maten



- A** Vierkant inches
- B** Toleranties inch
- C** Frees afm. overhoeks inch
- D** Geleide diameter inch
- E** Boormaat inch
- F** Drukrees lengte inch
- G** Min. snijlengte inch
- H** Max. snijlengte inch
- K** Benodigde persdruk Kgf

| Artikelnr.       | A    | B             | C             | D      | E    | F       | G    | H   | K    |
|------------------|------|---------------|---------------|--------|------|---------|------|-----|------|
| <b>AMT-14012</b> | 3/16 | 0,1880-0,1890 | 0,268-0,2632  | 0,1870 | 3/16 | 6.1/4   | 3/16 | 1/2 | 540  |
| <b>AMT-14016</b> | 1/4  | 0,2505-0,2515 | 0,3513-0,3517 | 0,2495 | 1/4  | 8.5/8   | 1/4  | 5/8 | 720  |
| <b>AMT-14020</b> | 5/16 | 0,3120-0,3130 | 0,4375-0,4380 | 0,3120 | 5/16 | 10.1/4  | 1/4  | 3/4 | 1035 |
| <b>AMT-14024</b> | 3/8  | 0,3755-0,3765 | 0,5243-0,5247 | 0,3745 | 3/8  | 12.1/4  | 3/8  | 1"  | 1688 |
| <b>AMT-14032</b> | 1/2  | 0,5005-0,5015 | 0,9680-0,9690 | 0,4995 | 1/2  | 14.7/16 | 3/8  | 1"  | 2250 |

## HSS Precisie vierkant drukfreen inch maten



- A** Vierkant inches
- B** Toleranties inch
- C** Frees afm. overhoeks inch
- D** Geleide diameter inch
- E** Boormaat inch
- F** Drukrees lengte inch
- G** Min. snijlengte inch
- H** Max. snijlengte inch
- K** Benodigde persdruk Kgf

| Artikelnr.       | A     | B             | C             | D      | E      | F        | G    | H     | K    |
|------------------|-------|---------------|---------------|--------|--------|----------|------|-------|------|
| <b>AMT-13008</b> | 1/8   | 0,1250-0,1260 | 0,1750-0,1770 | 0,1280 | #30    | 4,5/8    | 3/16 | 1/2   | 315  |
| <b>AMT-13010</b> | 5/32  | 0,1565-0,1575 | 0,2180-0,2200 | 0,1585 | #21    | 5,5/8    | 1/4  | 1/2   | 360  |
| <b>AMT-13012</b> | 3/16  | 0,1880-0,1890 | 0,2620-0,2640 | 0,1930 | #10    | 5,11/16  | 1/4  | 5/8   | 504  |
| <b>AMT-13014</b> | 7/32  | 0,2190-0,2200 | 0,3050-0,3070 | 0,2275 | #1     | 6,7/8    | 1/4  | 3/4   | 711  |
| <b>AMT-13016</b> | 1/4   | 0,2505-0,2515 | 0,3500-0,3520 | 0,2651 | 17/64  | 7        | 1/4  | 3/4   | 783  |
| <b>AMT-13018</b> | 9/32  | 0,2815-0,2825 | 0,3930-0,3950 | 0,2964 | 19/64  | 7,1/4    | 3/8  | 1"    | 1035 |
| <b>AMT-13020</b> | 5/16  | 0,3130-0,3140 | 0,4370-0,4390 | 0,3267 | 21/64  | 8,1/8    | 3/8  | 1"    | 1184 |
| <b>AMT-13022</b> | 11/32 | 0,3440-0,3450 | 0,4810-0,4830 | 0,3589 | 23/64  | 9,5/8    | 3/8  | 1,1/4 | 1373 |
| <b>AMT-13024</b> | 3/8   | 0,3755-0,3765 | 0,5230-0,5250 | 0,3901 | 25/64  | 9,7/8    | 3/8  | 1,1/4 | 1632 |
| <b>AMT-13026</b> | 13/32 | 0,4065-0,4075 | 0,5680-0,5700 | 0,4214 | 27/64  | 10,7/8   | 1/2  | 1,3/8 | 2340 |
| <b>AMT-13028</b> | 7/16  | 0,4385-0,4395 | 0,6110-0,6130 | 0,4526 | 29/64  | 11,3/8   | 1/2  | 1,3/8 | 2565 |
| <b>AMT-13030</b> | 15/32 | 0,4690-0,4700 | 0,6560-0,6580 | 0,4995 | 1/2    | 12,1/2   | 1/2  | 1,3/8 | 2655 |
| <b>AMT-13032</b> | 1/2   | 0,5005-0,5015 | 0,6970-0,6990 | 0,5307 | 17/32  | 12,5/8   | 1/2  | 1,3/8 | 2700 |
| <b>AMT-13036</b> | 9/16  | 0,5630-0,5640 | 0,7860-0,7880 | 0,5932 | 19/32  | 14,7/8   | 1/2  | 1,1/2 | 2790 |
| <b>AMT-13040</b> | 5/8   | 0,6260-0,6270 | 0,8710-0,8730 | 0,6557 | 21/32  | 16,13/16 | 5/8  | 1,5/8 | 3195 |
| <b>AMT-13044</b> | 11/16 | 0,6885-0,6895 | 0,9610-0,9630 | 0,7495 | 3/4    | 18,1/2   | 5/8  | 1,5/8 | 3285 |
| <b>AMT-13048</b> | 3/4   | 0,7510-0,7520 | 1,0450-1,0470 | 0,8120 | 13/16  | 18,7/8   | 5/8  | 1,5/8 | 3870 |
| <b>AMT-13056</b> | 7/8   | 0,8765-0,8775 | 1,2280-1,2300 | 0,9370 | 15/16  | 22,3/4   | 1/2  | 2"    | 5400 |
| <b>AMT-13064</b> | 1"    | 1,0020-1,0030 | 1,4030-1,4050 | 1,0932 | 1,3/32 | 24,1/2   | 1/2  | 2"    | 5625 |

## HSS Precisie zeskantant drukfreen metrische maten



- A** Vierkant mm
- B** Toleranties mm
- C** Frees afm. overhoeks mm
- D** Geleide diameter mm
- E** Boormaat mm
- F** Drukrees lengte mm
- G** Min. snijlengte mm
- H** Max. snijlengte mm
- K** Benodigde persdruk Kgf



| Artikelnr.       | A  | B           | C           | D   | E   | F      | G     | H     | K    |
|------------------|----|-------------|-------------|-----|-----|--------|-------|-------|------|
| <b>AMT-12104</b> | 4  | 4,01-4,03   | 4,62-4,65   | 4,0 | 4,0 | 139,7  | 6,35  | 12,7  | 153  |
| <b>AMT-12105</b> | 5  | 5,01-5,04   | 5,77-5,79   | 5,0 | 5,0 | 152,4  | 6,35  | 19,05 | 4014 |
| <b>AMT-12106</b> | 6  | 6,01-6,04   | 6,93-6,96   | 6,0 | 6,0 | 165,11 | 6,35  | 19,05 | 563  |
| <b>AMT-12107</b> | 7  | 7,01-7,04   | 8,08-8,1    | 7,0 | 7,0 | 198,95 | 9,53  | 25,4  | 743  |
| <b>AMT-12108</b> | 8  | 8,01-8,04   | 9,23-9,26   | 8,0 | 8,0 | 209,55 | 9,53  | 25,4  | 979  |
| <b>AMT-12110</b> | 10 | 10,01-10,04 | 11,49-11,56 | 10  | 10  | 254    | 12,7  | 34,93 | 1845 |
| <b>AMT-12112</b> | 12 | 12,01-12,04 | 13,85-13,87 | 12  | 12  | 314,33 | 12,7  | 34,93 | 2115 |
| <b>AMT-12114</b> | 14 | 14,01-14,04 | 16,08-16,11 | 14  | 14  | 361,95 | 12,7  | 38,1  | 3015 |
| <b>AMT-12116</b> | 16 | 16,01-16,04 | 18,41-18,44 | 16  | 16  | 428,63 | 15,88 | 41,28 | 3263 |
| <b>AMT-12118</b> | 18 | 18,01-18,04 | 20,70-20,73 | 18  | 18  | 431,8  | 15,88 | 41,28 | 4230 |
| <b>AMT-12120</b> | 20 | 20,01-20,04 | 22,98-23,01 | 20  | 20  | 454,03 | 15,88 | 41,28 | 6368 |
| <b>AMT-12122</b> | 22 | 22,01-22,04 | 25,29-25,32 | 22  | 22  | 479,03 | 15,88 | 41,28 | 8325 |
| <b>AMT-12124</b> | 24 | 24,01-24,04 | 27,60-27,63 | 24  | 24  | 504,83 | 15,88 | 41,28 | 9225 |
| <b>AMT-12125</b> | 25 | 25,01-25,04 | 28,76-28,79 | 25  | 25  | 504,83 | 15,88 | 41,28 | 9900 |

## HSS Precisie zeskantkant drukfreen inch maten



- A** Vierkant inch
- B** Toleranties inch
- C** Frees afm. overhoeks inch
- D** Geleide diameter inch
- E** Boormaat inch
- F** Drukrees lengte inch
- G** Min. snijlengte inch
- H** Max. snijlengte inch
- K** Benodigde persdruk Kgf

| Artikelnr.       | A     | B             | C             | D      | E     | F      | G    | H     | K    |
|------------------|-------|---------------|---------------|--------|-------|--------|------|-------|------|
| <b>AMT-12008</b> | 1/8   | 0,1255-0,1260 | 0,1750-0,1770 | 0,1245 | 1/8   | 4.5/8  | 3/16 | 3/8   | 54   |
| <b>AMT-12010</b> | 5/32  | 0,1565-0,1570 | 0,2180-0,2200 | 0,1557 | 5/32  | 5.1/2  | 1/4  | 1/2   | 153  |
| <b>AMT-12012</b> | 3/16  | 0,1880-0,1890 | 0,2620-0,2640 | 0,1870 | 3/16  | 5.9/16 | 1/4  | 5/8   | 234  |
| <b>AMT-12014</b> | 7/32  | 0,2190-0,2200 | 0,3050-0,3070 | 0,2182 | 7/32  | 6"     | 1/4  | 3/4   | 401  |
| <b>AMT-12016</b> | 1/4   | 0,2505-0,2515 | 0,3500-0,3520 | 0,2495 | 1/4   | 6.1/2  | 1/4  | 3/4   | 563  |
| <b>AMT-12018</b> | 9/32  | 0,2815-0,2825 | 0,3930-0,3950 | 0,2807 | 9/32  | 7.3/4  | 3/8  | 1"    | 743  |
| <b>AMT-12020</b> | 5/16  | 0,3130-0,3140 | 0,4370-0,4390 | 0,3120 | 5/16  | 8.1/4  | 3/8  | 1"    | 980  |
| <b>AMT-12022</b> | 11/32 | 0,3440-0,3450 | 0,4810-0,4830 | 0,3432 | 11/32 | 8.1/4  | 3/8  | 1.1/4 | 1575 |
| <b>AMT-12024</b> | 3/8   | 0,3755-0,3765 | 0,5230-0,5250 | 0,3745 | 3/8   | 9"     | 3/8  | 1.1/4 | 1665 |
| <b>AMT-12026</b> | 13/32 | 0,4065-0,4075 | 0,5680-0,5700 | 0,4057 | 13/32 | 10"    | 1/2  | 1.3/8 | 1845 |
| <b>AMT-12028</b> | 7/16  | 0,4385-0,4395 | 0,6110-0,6130 | 0,4370 | 7/16  | 10.3/4 | 1/2  | 1.3/8 | 2059 |
| <b>AMT-12030</b> | 15/32 | 0,4690-0,4700 | 0,6560-0,6580 | 0,4682 | 15/32 | 12.3/8 | 1/2  | 1.3/8 | 2115 |
| <b>AMT-12032</b> | 1/2   | 0,5005-0,5015 | 0,6970-0,6990 | 0,4995 | 1/2   | 12.1/2 | 1/2  | 1.3/8 | 2385 |
| <b>AMT-12036</b> | 9/16  | 0,5630-0,5640 | 0,7860-0,7880 | 0,5620 | 9/16  | 14.1/4 | 1/2  | 1.5/8 | 3015 |
| <b>AMT-13040</b> | 5/8   | 0,6260-0,6270 | 0,8710-0,8730 | 0,6245 | 5/8   | 16.7/8 | 5/8  | 1.5/8 | 3263 |
| <b>AMT-12044</b> | 11/16 | 0,6885-0,6895 | 0,9610-0,9630 | 0,6870 | 11/16 | 17"    | 5/8  | 1.5/8 | 4185 |
| <b>AMT-12048</b> | 3/4   | 0,7510-0,7520 | 1,0450-1,0470 | 0,7495 | 3/4   | 17.7/8 | 5/8  | 1.5/8 | 6075 |
| <b>AMT-12056</b> | 7/8   | 0,8765-0,8775 | 1,2280-1,2300 | 0,8745 | 7/8   | 18.7/8 | 5/8  | 1.5/8 | 8325 |
| <b>AMT-12064</b> | 1"    | 1,0020-1,0030 | 1,4030-1,4050 | 0,9995 | 1"    | 19.7/8 | 5/8  | 1.5/8 | 9923 |

## Brootspers NARVIK BPO EH

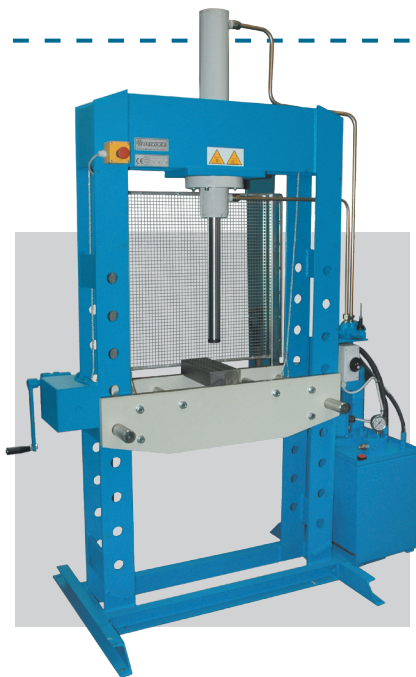
Snellopende werkplaatspers speciaal vervaardigd voor het gebruik van brootsen (lange slag, hoge snelheid).

De pers is echter ook voor algemene werkzaamheden goed bruikbaar (zoals het richten en montage/demontage van onderdelen) wanneer men de drukinstelling en volume-stuurventiel juist gebruikt. Het hydraulische systeem is voorzien van een drukmeter.

Het neergaande bewegingscommando van het stuurventiel springt bij loslaten van de hendel automatisch in de neutraal stand.

De hydrauliek motor heeft een laag geluidsniveau. Zwaar overbemeten frame en tafel zorgen voor voldoende stabiliteit.

De perstafel is in diverse hoogteposities verstelbaar en voorzien van oplegblokken, en een achterscherm. De ruime olietank is voorzien van een peilglas. Zuigerstang kop is voorzien van verwisselbare perskop.



### Technische gegevens

|                                 |                            |
|---------------------------------|----------------------------|
| Maximaal persvermogen           | maximaal 15 ton            |
| Diameter van de plunjer         | 50 mm                      |
| Slag van de plunjer             | 600 mm                     |
| Plunjersnelheid regelbaar       | 0-1800 mm/min              |
| Type pompaggregaat              | 12 l/min 200bar max 250bar |
| Breedte tussen de kolommen      | 775 mm                     |
| Maximaal verstelbare werkhoogte | 1130 mm                    |
| Motorvermogen                   | 4 kW                       |
| Aansluitspanning                | 400V - 3Ph - 50Hz          |
| Afmeting LxBxH                  | 1730 x 850 x 2320 mm       |
| Netto gewicht                   | 510 kg                     |
| Geluidsniveau                   | 65/78 dB <sup>a</sup>      |

### Standaard Toebehoren

|   |   |
|---|---|
| Tafellichter (ARBO-WET) d.m.v. handlier       | Hoofdschakelaar met hangslotvergrendeling           |
| Achterscherm tafel                            | Thermische en nulspanning beveiliging               |
| Set oplegblokken, bewerkt                     | Olievulling   |
| Aansluitkabel 4 meter                         | CE-verklaring + Nederlandstalige gebruiksaanwijzing |
| Maximale drukbeveiliging, NOOD-UIT-schakelaar |   |



Snellopende werkplaatspers speciaal vervaardigd de meest voorkomende werkzaamheden.

De pers is uitermate geschikt voor algemene werkzaamheden (zoals het richten en brootsen, montage en demontage van onderdelen). Het hydraulisch systeem is voorzien van een drukkometer.

Het neergaande bewegingscommando geschied door bediening van een servo regelventiel. Hierdoor is de pers uitermate geschikt voor richtwerk, daar de machine gecontroleerd per millimeter kan zakken.

De hydrauliek unit heeft een laag geluidsniveau. Frame en tafel zorgen voor voldoende stabiliteit.

De ruime olietank is voorzien van een peilglas. Zuigerstang kop is voorzien van verwisselbare perskop.

### Technische gegevens

|                                 |                       |
|---------------------------------|-----------------------|
| Maximaal persvermogen           | maximaal 25 ton       |
| Diameter van de plunjer         | 70 mm                 |
| Slag van de plunjer             | 450 mm                |
| Plunjersnelheid regelbaar       | 0-1350 mm/min         |
| Type pompaggregaat              | 15 l/min 200bar       |
| Breedte tussen de kolommen      | 760 mm                |
| Maximaal verstelbare werkhoogte | 850 mm                |
| Motorvermogen                   | 4 kW                  |
| Aansluitspanning                | 400V - 3Ph - 50Hz     |
| Afmeting LxBxH                  | 1430 x 900 x 2320 mm  |
| Netto gewicht                   | 510 kg                |
| Geluidsniveau                   | 65/78 dB <sup>a</sup> |

### Standaard Toebehoren

|   |   |
|---|---|
| Aansluitkabel 4 meter                         | Thermische en nulspanning beveiliging               |
| Maximale drukbeveiliging, NOOD-UIT-schakelaar | Olievulling   |
| Hoofdschakelaar met hangslotvergrendeling     | CE-verklaring + Nederlandstalige gebruiksaanwijzing |

## Werkmethode spiebaan brootsen

- 1** Passende geleidebus in asgat schuiven. Het vrije uiteinde van de bus aan de bovenkant laten uitsteken. De drukfrees in de geleidebus steken en het geheel onder de plunjer plaatsen. Zorg voor een goede stabiele ligging van het werkstuk t.o.v. de doorvoeropening van de twee oplegblokken.
- 2** Drukfrees smeren met goede kwaliteit lichte snij-olie. De drukfrees in de geleidebus brengen tot eerste tand werkstuk raakt en zorgen dat de rug goed steunt in de geleidebus.
- 3** Drukfrees 1/3 doorstoten. Stordruk opheffen opdat de frees zich zonodig kan richten. Drukfrees 2/3 doorstoten en aan onderzijde opvangen i.v.m. beschadigen door vallen van de frees. De plunjer niet op de bus of lip aandrukken i.v.m. beschadiging.
- 4** Drukfrees reinigen: spaanders verwijderen.
- 5** Voor meerdere doorgangen medegeleverde lippen gebruiken.

### **6** Het resultaat

In nauwelijks 1 minuut heeft U een precies in het midden liggende spiebaan volgens DIN/ISO gebrootst zonder gebruik van een speciaal-machine

De drukfreesstypen met dezelfde cijferaanuiding, hebben gelijke rugbreedte en kunnen in geleidebussen met dezelfde cijferaanuiding worden gebruikt. Daardoor wordt een bepaalde overlapping verkregen, wat nuttig is wanneer in bepaalde diameters grotere of kleinere spiebanen dan volgens norm moeten worden gefreesd.

### **Voorbeeld**

Bij een gatdiameter van 42 mm hoort volgens DIN 6885 een spiebaanbreedte van 12 mm. U dient dus te gebruiken een geleidebus type 42 mm IV en een spiebaandrukfrees 12 mm IV.

Bij een aantal bussen en drukfreesen, zijn ook combinaties mogelijk die afwijken van de DIN-norm, mits de rugbreedte overeenkomstig om onder of overmaatse spiebanen te maken.

B.v. bij een gatdiameter van 19 mm hoort volgens DIN 6885 een spie van 6 mm (broots en bus zijn standaard rugtype III). Men kan echter ook volgens tabel een frees van 8 mm en een frees van 5 mm gebruiken, omdat deze beide te leveren zijn met rugbreedte III (5 III is speciaal) en dus passen in bus 19 III.

Daarnaast is bus 19mm als spec. Ook te leveren met rugbreedte II, zodat men tevens bij deze busmaat een drukfrees kan gebruiken van 5 mm type II of 4 mm II

Met deze diverse combinaties, kan men dus in een gat van 19 mm, 4 verschillende mm spiebanen brootsen, nl. 4, 5, 6 en 8 mm of zelfs een inchmaat spie met rugtype III, b.v. 3/16, 1/4, 5/16 of 3/8.



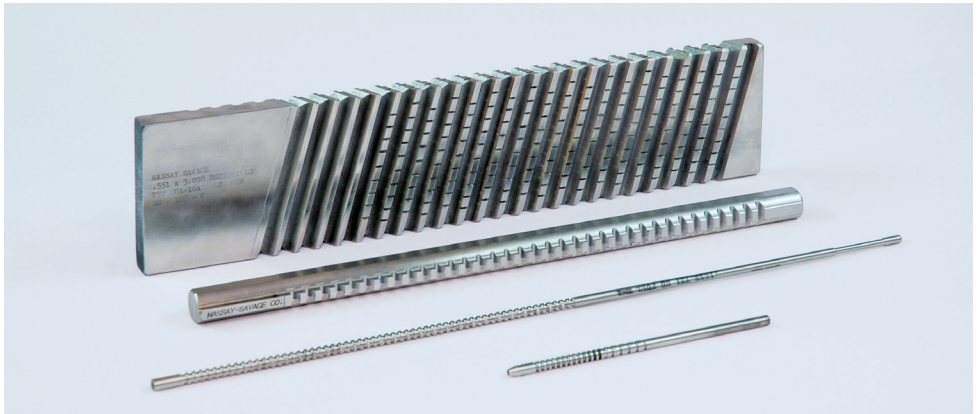


**Verkrijgbaar in:**

- 5 L
- 1 L
- 250 ML

Olie speciaal ontwikkeld voor hoge druk verspaning, bijvoorbeeld voor tappen en snijden.

**Brootspecials**



De specials zijn in vrijwel iedere gewenste vorm/passing op aanvraag leverbaar.  
Ook complexe vormen zijn zo eenvoudig in serie te produceren.

Neem contact met ons op om na te gaan wat de mogelijkheden voor u kunnen zijn.

## **AMTC BV**

**Herelsestraat 175B  
4726 SR Heerle (N-BR)**

**Tel**        **0165 - 304 188**

**Fax**        **0165 - 304 758**

**E-mail**    **info@amtcbv.nl**

Ga voor meer info naar:

**[www.amtcbv.nl](http://www.amtcbv.nl)**

Niets uit deze uitgave mag zonder toestemming van AMTC bv gereproduceerd worden of gebruikt worden voor andere doeleinden.

Wijzigingen en drukfouten voorbehouden.

Copyright AMTC bv 2008.