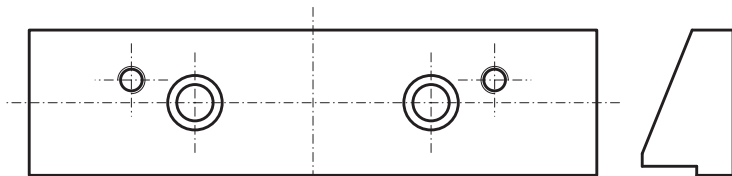




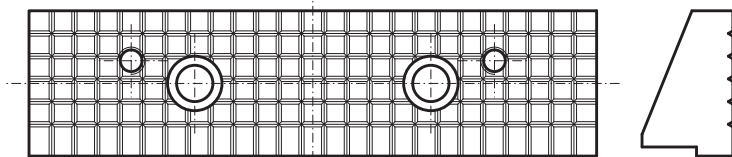
# WKŁADKI SZCZĘKOWE DO IMADEŁ I ZESPOŁÓW - WYPOSAŻENIE DODATKOWE JAW INSERTS FOR VICES AND MODULES - OPTIONAL ACCESSORIES

Wyposażenie dodatkowe imadeł i zespołów typu 6566, 6677, 6800.  
Optional accessories for vices and modules type 6566, 6677, 6800.



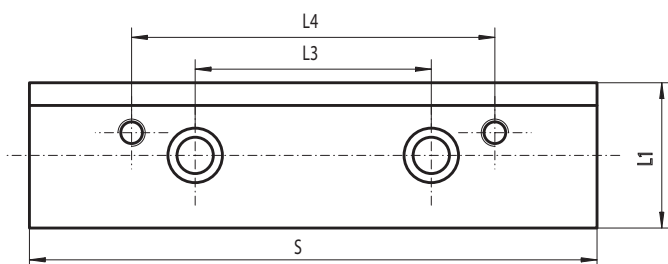
## Typ / Type 6572

Wkładka gładka  
Jaw insert plain



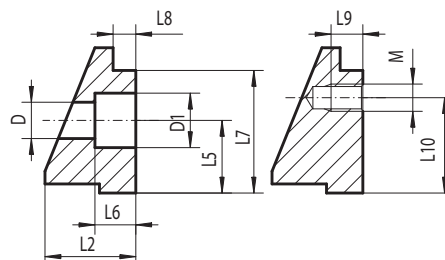
## Typ / Type 6573

Wkładka z nacięciami  
Jaw insert grooved



## Typ / Type 6574

Wkładka gładka ze stopniem  
Jaw insert plain with step



## Typ / Type 6575

Wkładka pryzmowa  
Jaw insert prismatic

Wielkość Size S	L1	L2	L3	L4	L5	L6	L7	L8	L9	L10	D	D1	D2	M	Kod Nr Code No 0642
<b>WKŁADKA SZCZĘKOWA GŁADKA TYP 6572 / JAW INSERT PLAIN TYPE 6572</b>															
100	26	16,5	44	66	12	7	-	-	6	16	6,5	10,5	-	M5	265 720 102
125	32	20	52	80	16	9	-	-	7	21	8	12	-	M6	265 720 204
150	44	25,5	84	100	19,5	13	-	-	8	32	10	16	-	M8	265 720 306
200	52	30	125	150	24,5	13	-	-	8	36	10	16	-	M8	265 720 408
<b>WKŁADKA SZCZĘKOWA Z NACIĘCIAMI TYP 6573 / JAW INSERT GROOVED TYPE 6573</b>															
100	26	16,5	44	66	12	7	-	-	6	16	6,5	10,5	-	M5	265 730 100
125	32	20	52	80	16	9	-	-	7	21	8	12	-	M6	265 730 202
150	44	25,5	84	100	19,5	13	-	-	8	32	10	16	-	M8	265 730 304
200	52	30	125	150	24,5	13	-	-	8	36	10	16	-	M8	265 730 406
<b>WKŁADKA SZCZĘKOWA ZE STOPNIEM TYP 6574 / JAW INSERT PLAIN WITH STEP TYPE 6574</b>															
100	26	16,5	44	66	12	7	22	4	6	16	6,5	10,5	-	M5	265 740 109
125	32	20	52	80	16	9	27	5	7	21	8	12	-	M6	265 740 200
150	44	25,5	84	100	19,5	13	39	5	8	32	10	16	-	M8	265 740 302
200	52	30	125	150	24,5	13	42	5	8	36	10	16	-	M8	265 740 404
<b>WKŁADKA SZCZĘKOWA PRYZMOWA TYP 6575 / JAW INSERT PRISMATIC TYPE 6575</b>															
100	26	16,5	44	66	12	7	22	4	-	-	6,5	10,5	3÷19	-	265 750 107
125	32	20	52	80	16	9	27	5	-	-	8	12	4,5÷30	-	265 750 209
150	44	25,5	84	100	19,5	13	39	5	-	-	10	16	5÷32	-	265 750 300
200	52	30	125	150	24,5	13	42	5	-	-	10	16	6÷43	-	265 750 402

Przykład zamówienia / When ordering specify: **6572-100** lub / or **0642 265 720 102**

• ALL-ROUND MACHINERY AND TOOL COMPANY •

Herelsestraat 175 B • 4726 SR Heerle (N-br) • T (+31) 0165 30 41 88 • F (+31) 0165 30 47 58 • E info@amtc.eu  
I www.amtc.eu • Rabobank Steenbergen 136909485 • Kvk nr. 20113992 te Breda • Holland