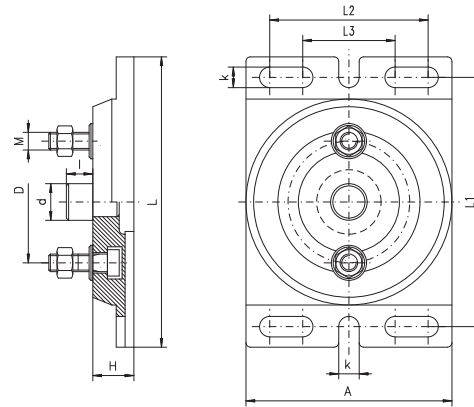
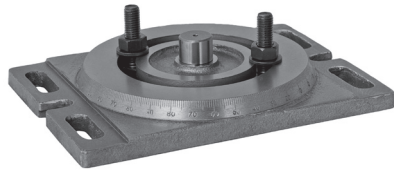


6587

DREHPLATTE FÜR MASCHINEN-SCHRAUBSTÖCKE
SWIVEL BASE FOR MACHINE VISES



Eigenschaften:

- Robuste Gusseisen-Ausführung
- Auflagerand geschliffen
- Gradeinstellung
- Passstift aus gehärtet und geschliffenem Qualitätsstahl
- Befestigungsschrauben

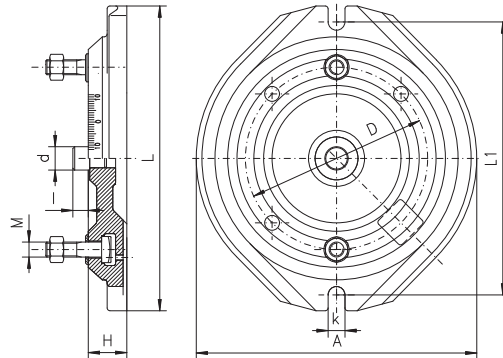
Features:

- Sturdy, cast iron design
- Ground contact edge
- Graduation
- Locating pin of high quality steel, hardened and ground
- Fixing screws

Artikel Nr. Code No.	Größe Size	A	D	H	L	L1	L2	L3	M	d	l	k	kg	Für Typ 6517 For Type 6517
326587050800	1	140	83	28	198	170	108	63	M12	25	18	14	3,0	100
326587060000	2	175	103	28	236	206	126	63	M12	25	18	14	4,6	125
326587070100	3	224	130	34	294	256	184	80	M16	30	20	18	9,7	160
326587080300	4	264	165	34	345	305	220	90	M16	30	20	18	13,8	200

6588

DREHPLATTE FÜR MASCHINEN-SCHRAUBSTÖCKE
SWIVEL BASE FOR MACHINE VISES



Eigenschaften:

- Robuste Gusseisen-Ausführung
- Auflagerand geschliffen
- Passstift aus gehärtet und geschliffenem Qualitätsstahl
- Befestigungsschrauben

Features:

- Sturdy cast iron design
- Ground contact edge
- Locating pin of high quality steel, hardened and ground
- Fixing screws

Artikel Nr. Code No.	Größe Size	A	D	H	L	L1	M	d	k	kg	Für Typ 6523 For Type 6523
326588030200	3	300	195	41	326	292	M16	25	18	7	155