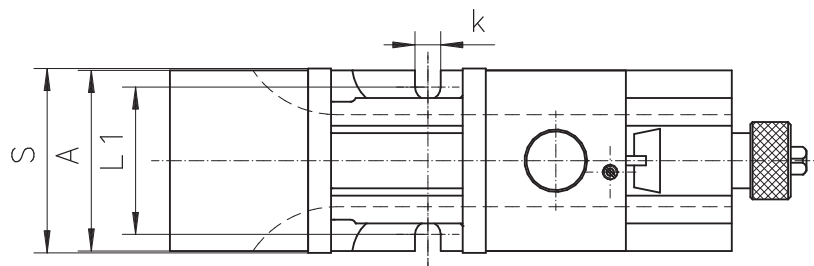
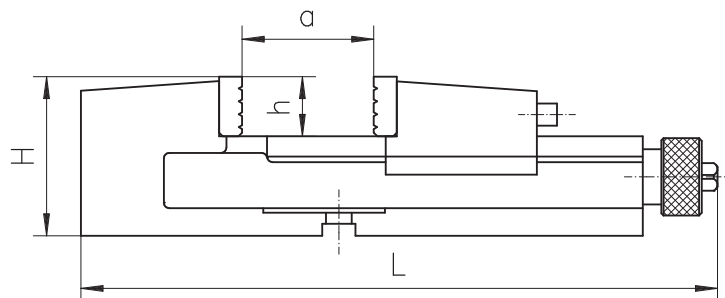
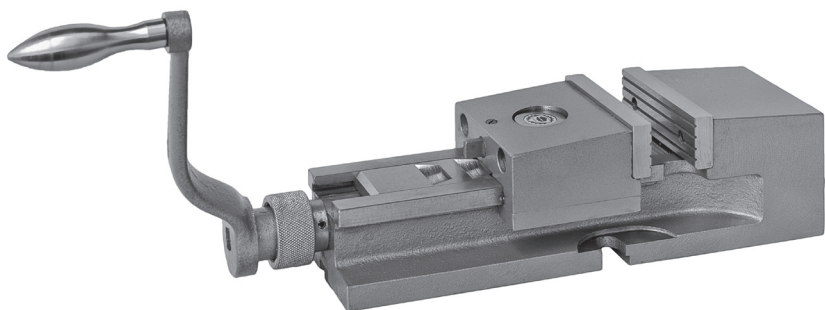


6517

MIT ABSCHNITTSEWEISER SCHNELLVERSTELLUNG
CAMLOCK MACHINE VISE



Artikel Nr. Code No.	Typ Type	S	A	H	L	L1	a	h	k	Max. Spannkraft [daN] Max. clamping force [daN]	kg
326517150800	6517-M100	100	98	85	346	80	125	32	14	1.800	10,6
326517160000	6517-M125	125	122	105	418	101	160	40	14	2.500	20,4
326517170100	6517-M160	160	156	125	524	126	180	50	18	4.200	38,0
326517180300	6517-M200	200	194	150	695	160	280	63	18	6.200	78,0

Eigenschaften:

- Die bewegliche Backe ist zur Spannbereichsverstellung mittels einzigartigem Camlock-System einfach versetzbar
- Die austauschbaren, gehärteten und geschliffenen Riffelbacken gewährleisten eine lange Lebensdauer
- Leitspindelabdeckung gegen Verschmutzung
- Komplett geschliffene Backenführung
- Körper und feste Backe aus hochwertigen Gussteilen

Anwendung:

- Entwickelt für Fräs- und Bohrmaschinen, etc.

Standardzubehör:

- Handkurbel
- Nutensteine

Features:

- The movable rear jaw can be placed in different positions through a unique cam locking system, making the rear jaw positioning fast and easy
- Removable grooved jaw inserts, one side smooth, the other side grooved, are hardened and ground
- Fully covered lead screw protected against dirt and chips
- Fully ground steel position beam
- Body and rear jaw are high quality castings

Application:

- Designed for use with milling machines, drill presses, etc.

Standard accessories:

- Handcrank
- Slot nuts

Passende Drehplatte
Matching swivel base



Typ
Type

6587

Seite
Page

222

Zubehör • Accessories 220-232