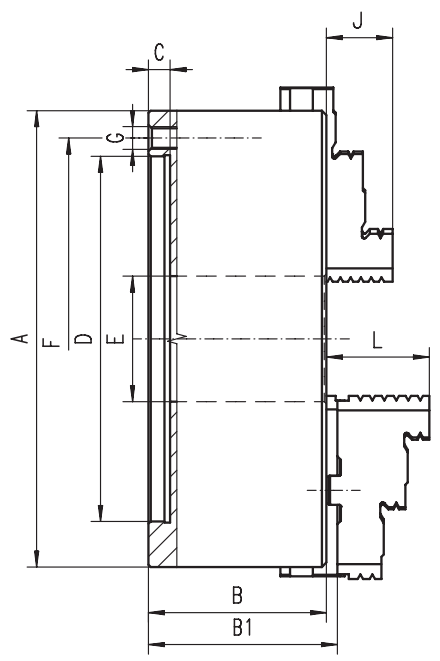


1
2
3
4
5
6
7

3806



- Standard Zubehör**
Standard accessories
- 1 Satz harte einteilige Bohrbacken**
1 Set of hard outside solid jaws
 - 1 Satz harte einteilige Drehbacken**
1 Set of hard inside solid jaws
 - 1 Schlüssel**
1 Wrench
- Ersatzteile • Spare parts 94-105**
- Technische Daten • Technical data 106-112**



- Gehärtete und geschliffene Oberflächen aller relevanten Baugruppen
- Planspirale gewuchtet
- Hardened and ground working surfaces
- Balanced scroll plate

Artikel Nr. Code No.	Typ Type
353806030400	3806-200
353806040600	3806-250
353806050800	3806-315
353806060000	3806-400
353806070100	3806-500
353806080300	3806-630

A	B	B1	C	D H7	E	F	G	J	L	kg
200	75	79,8	4	160	55	176	6xM10	29	45	17,5
250	85	88,8	5	200	76	224	6xM12	34	53	29,0
315	94	99,1	5	260	103	286	6xM16	43	57	50,0
400	105	113,8	5	330	136	362	6xM16	55	67	85,0
500	120	130,8	5	420	190	458	6xM16	60	79	145,0
630	135	146,3	7	545	252	586	6xM16	70	87	250,0

Größere Durchmesser finden Sie auf Seite 74-87! • Larger diameters available on page 74-87!

3807



- Standard Zubehör**
Standard accessories
- 1 Satz harte Aufsatzbacken**
1 Set of hard top jaws
 - 1 Satz harte Grundbacken**
1 Set of hard master jaws
 - 1 Schlüssel**
1 Wrench
- Ersatzteile • Spare parts 94-105**
- Technische Daten • Technical data 106-112**

Typ Type	Artikel Nr. Code No.
3807-200	353807030200
3807-250	353807040400
3807-315	353807050600
3807-400	353807060800
3807-500	353807070000
3807-630	353807080100

3806
3807