



**3804**



**Standard Zubehör**  
Standard accessories

**1 Satz harte einteilige Bohrbacken**  
1 Set of hard outside solid jaws

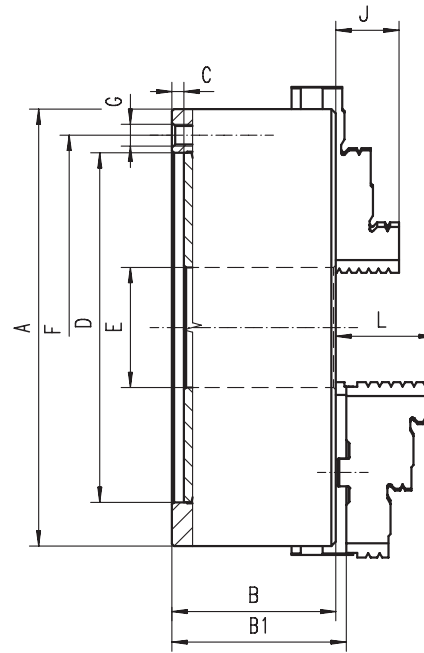
**1 Satz harte einteilige Drehbacken**  
1 Set of hard inside solid jaws

**1 Schlüssel**  
1 Wrench

**Ersatzteile • Spare parts 94-105**

**Technische Daten • Technical data 106-112**

Artikel Nr. Code No.	Typ Type
353804030800	3804-200
353804040000	3804-250
353804050100	3804-315
353804060300	3804-400
353804070500	3804-500
353804080700	3804-630



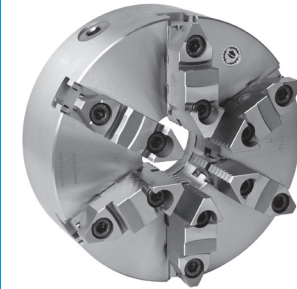
■ Geschliffene Oberflächen aller relevanten Baugruppen

■ Ground working surfaces

A	B	B1	C	D H7	E	F	G	J	L	kg
200	75	79,8	4	160	55	176	6xM10	29	45	17,5
250	85	88,8	5	200	76	224	6xM12	34	53	29,0
315	94	99,1	5	260	103	286	6xM16	43	57	50,0
400	105	113,8	5	330	136	362	6xM16	55	67	85,0
500	120	130,8	5	420	190	458	6xM16	60	79	145,0
630	135	146,3	7	545	252	586	6xM16	70	87	250,0

**Größere Durchmesser finden Sie auf Seite 74-87! • Larger diameters available on page 74-87!**

**3805**



**Standard Zubehör**  
Standard accessories

**1 Satz harte Aufsatzbacken**  
1 Set of hard top jaws

**1 Satz harte Grundbacken**  
1 Set of hard master jaws

**1 Schlüssel**  
1 Wrench

**Ersatzteile • Spare parts 94-105**

**Technische Daten • Technical data 106-112**

Typ Type	Artikel Nr. Code No.
3805-200	353805030600
3805-250	353805040800
3805-315	353805050000
3805-400	353805060100
3805-500	353805070300
3805-630	353805080500