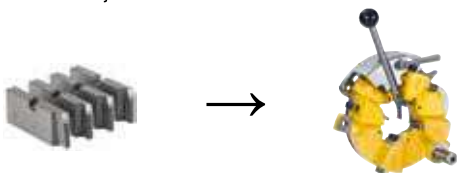


REMS Snijmessen (set)

De beproefde, onverwoestbare REMS kwaliteitsnijmessen met optimale snijgeometrie garanderen superlicht aansnijden, gemakkelijk draadsnijden en zuivere draden. Van taaihard, bijzonder gehard speciaalstaal voor materialen < 500 N/mm² (MPa) voor een extreem lange levensduur.

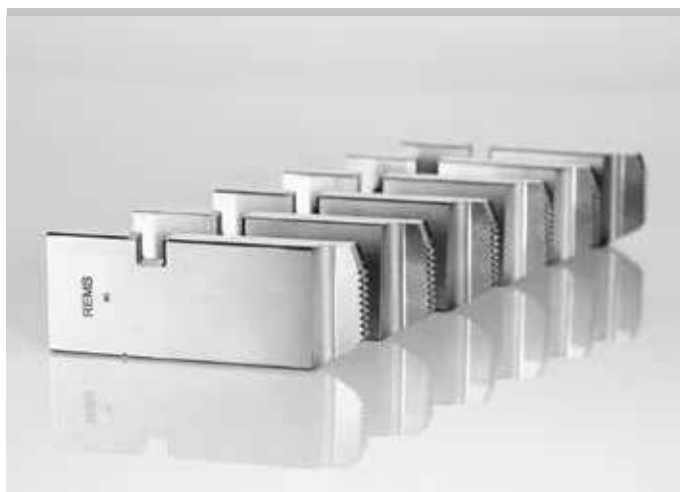
Snijmessen voor andere draden (b.v. BSW) op aanvraag. Snijmessen van HSS voor moeilijk verspaanbare materialen ≥ 500 N/mm² (MPa) 50% prijstoeslag.

¹⁾ Enkele snijmessen alleen in HSS leverbaar.

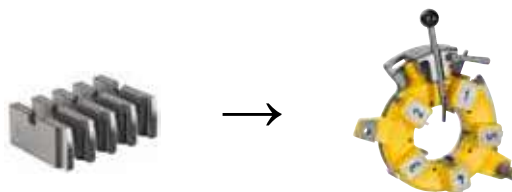


Voor universele automatische snijkop 1/16 - 2"

Draadsoort	Afmeting	Art.nr.
Pijpdraad R conisch rechts ISO 7-1, EN 10226 (DIN 2999, BSPT)	R 1/16 - 1/8 HSS ¹⁾	341401 RHSS
	R 1/4 - 3/8	341402 RWS
	R 1/2 - 3/4	341403 RWS
	R 1 - 2	341404 RWS
Pijpdraad G cilindrisch rechts ISO 228-1 (DIN 259, BSPP)	G 1/16 - 1/8	341406 RWS
	G 1/4 - 3/8	341407 RWS
	G 1/2 - 3/4	341408 RWS
	G 1 - 2	341409 RWS
Pijpdraad NPT conisch rechts Taper Pipe Thread ASME B1.20.1	NPT 1/16 - 1/8 HSS ¹⁾	341411 RHSS
	NPT 1/4 - 3/8	341412 RWS
	NPT 1/2 - 3/4	341413 RWS
	NPT 1 - 2	341414 RWS
Pijpdraad NPSM cilindrisch rechts Straight Pipe Thread ASME B1.20.1	NPSM 1/8	341416 RWS
	NPSM 1/4 - 3/8	341417 RWS
	NPSM 1/2 - 3/4 HSS ¹⁾	341418 RHSS
	NPSM 1 - 2 HSS ¹⁾	341419 RHSS
Elektropijpdraad Pg DIN 40430	Pg 7	341466 RWS
	Pg 9	341467 RWS
	Pg 11	341468 RWS
	Pg 13,5	341469 RWS
	Pg 16	341470 RWS
	Pg 21	341471 RWS
	Pg 29	341472 RWS
	Pg 36	341473 RWS
	Pg 42	341474 RWS
	Pg 48	341475 RWS
Elektropijpdraad M EN 60423	M 16 x 1,5	341493 RWS
	M 20 x 1,5	341494 RWS
	M 25 x 1,5	341495 RWS
	M 32 x 1,5	341496 RWS
	M 40 x 1,5	341497 RWS
	M 50 x 1,5	341498 RWS
	M 63 x 1,5	341499 RWS
	Boutendraad M ISO 261 (DIN 13)	M 6
M 8		341427 RWS
M 10		341428 RWS
M 12		341429 RWS
M 14		341430 RWS
M 16		341431 RWS
M 18		341432 RWS
M 20		341433 RWS
M 22		341434 RWS
M 24		341435 RWS
M 27		341436 RWS
M 30		341437 RWS
M 33		341438 RWS
M 36		341439 RWS
M 39		341440 RWS
M 42		341441 RWS
M 45		341442 RWS
M 48		341443 RWS
M 52		341444 RWS
M 56 HSS ¹⁾		341445 RHSS
M 60 HSS ¹⁾	341446 RHSS	
Boutendraad UNC Unified Inch Screw Thread ASME B1.1	UNC 1/4 - 20 HSS ¹⁾	341476 RHSS
	UNC 5/16 - 18	341477 RWS
	UNC 3/8 - 16 HSS ¹⁾	341478 RHSS
	UNC 7/16 - 14	341479 RWS
	UNC 1/2 - 13 HSS ¹⁾	341480 RHSS
	UNC 9/16 - 12	341481 RWS
	UNC 5/8 - 11 HSS ¹⁾	341482 RHSS
	UNC 3/4 - 10 HSS ¹⁾	341483 RHSS
	UNC 7/8 - 9 HSS ¹⁾	341484 RHSS
	UNC 1 - 8 HSS ¹⁾	341485 RHSS
	UNC 1 1/8 - 7	341486 RWS
	UNC 1 1/4 - 7 HSS ¹⁾	341487 RHSS
	UNC 1 3/8 - 6	341488 RWS
	UNC 1 1/2 - 6 HSS ¹⁾	341489 RHSS
UNC 1 3/4 - 5	341490 RWS	
UNC 2 - 4,5	341491 RWS	

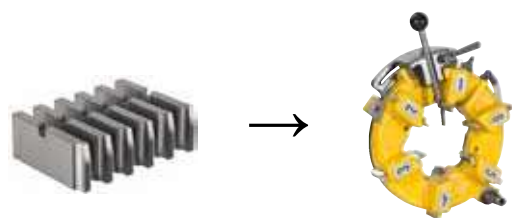


Duits kwaliteitsproduct



Voor universele automatische snijkop 2 1/2 - 3"

Draadsoort	Afmeting	Art.nr.
Pijpdraad R conisch rechts ISO 7-1, EN 10226 (DIN 2999, BSPT)	R 2 1/2 - 3	381430 RWS
Pijpdraad G cilindrisch rechts ISO 228-1 (DIN 259, BSPP)	G 2 1/2 - 3 HSS ¹⁾	381431 RHSS
Pijpdraad NPT conisch rechts Taper Pipe Thread ASME B1.20.1	NPT 2 1/2 - 3 HSS ¹⁾	381432 RHSS
Pijpdraad NPSM cilindrisch rechts Straight Pipe Thread ASME B1.20.1	NPSM 2 1/2 - 3 HSS ¹⁾	381433 RHSS



Voor universele automatische snijkop 2 1/2 - 4"

Draadsoort	Afmeting	Art.nr.
Pijpdraad R conisch rechts ISO 7-1, EN 10226 (DIN 2999, BSPT)	R 2 1/2 - 4	381401 RWS
Pijpdraad G cilindrisch rechts ISO 228-1 (DIN 259, BSPP)	G 2 1/2 - 4 HSS ¹⁾	381405 RHSS
Pijpdraad NPT conisch rechts Taper Pipe Thread ASME B1.20.1	NPT 2 1/2 - 4 HSS ¹⁾	381410 RHSS
Pijpdraad NPSM cilindrisch rechts Straight Pipe Thread ASME B1.20.1	NPSM 2 1/2 - 4 HSS ¹⁾	381415 RHSS